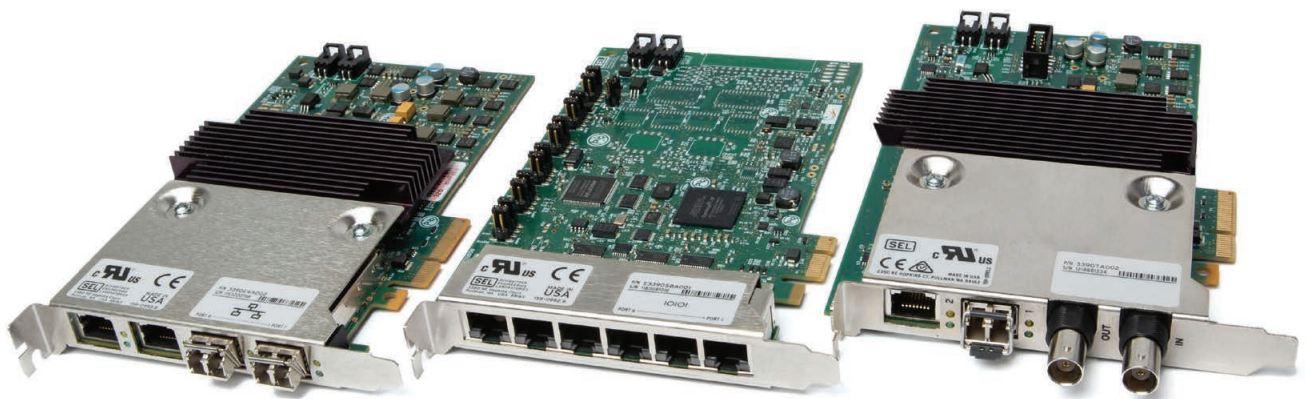


SEL-3390

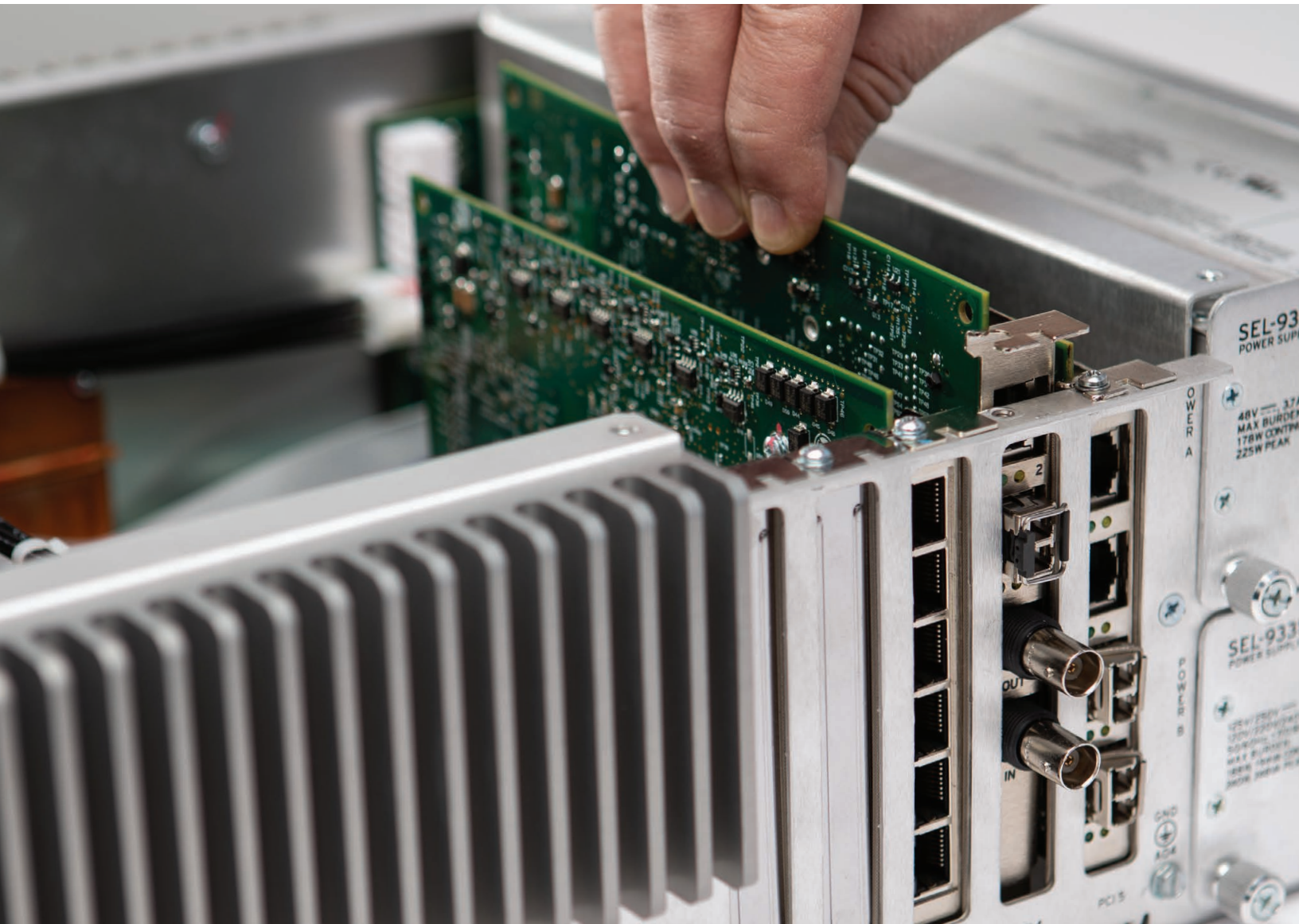
Tarjetas de expansión PCI Express (PCIe)



Diseño resistente y rendimiento confiable en los entornos industriales y de infraestructura esencial más difíciles

- Ampliación de las capacidades de comunicaciones de las plataformas informáticas de SEL y los controladores de automatización en tiempo real (RTAC) con opciones de protocolos Ethernet, serial y de sincronización de tiempo
- Compatibilidad con las plataformas informáticas SEL-3355 y SEL-3360E, los RTAC SEL-3555 y SEL-3560E, y otros controladores y computadoras compatibles con PCIe
- Funcionamiento confiable en amplios espectros de temperaturas operativas, además de inmunidad a descargas electrostáticas, impactos y vibraciones
- Garantía de diez años y soporte técnico de SEL





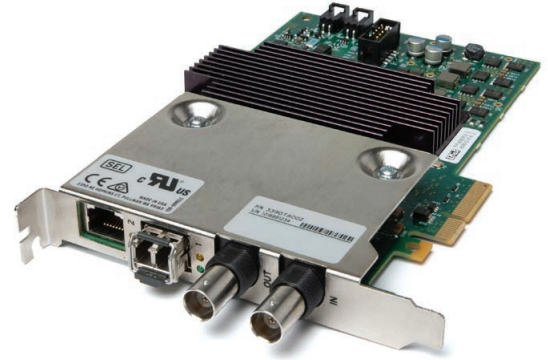
Versátil
Resistente.
Confiable.

La línea de tarjetas de expansión PCIe robustas que ofrece SEL se diseña, fabrica y prueba en EE. UU. para funcionar en los entornos industriales y de empresas suministradoras de energía más exigentes. Las tarjetas PCIe de SEL pueden funcionar en un amplio espectro de temperaturas, no necesitan refrigeración por circulación forzada gracias a su diseño de bajo consumo y se pueden pedir con el recubrimiento protector opcional. Todas incluyen soporte técnico gratuito y la garantía de diez años sin cuestionamientos a nivel mundial de SEL.

Tarjeta adaptadora de tiempo y Ethernet SEL-3390T

La SEL-3390T añade funciones precisas de sincronización y distribución de tiempo a los RTAC y las plataformas informáticas de SEL. Incluye dos puertos Ethernet, una entrada BNC y una salida BNC para IRIG-B. Con la SEL-3390T, puede adquirir datos de tiempo de dispositivos IRIG-B y Ethernet. La SEL-3390T cumple con el factor de forma PCIe y también se puede instalar en otros controladores y computadoras compatibles con PCIe. Algunas características adicionales:

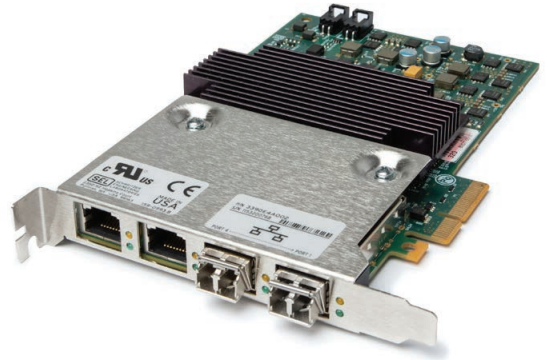
- Configuraciones de puertos Ethernet: 2 RJ45, 1 RJ45 y 1 puerto enchufable de factor de forma pequeño (SFP), o 2 SFP.
- Sincronización y distribución de tiempo (IRIG-B y Ethernet).
- Sincronización de tiempo directa con fuentes IRIG-B o por Ethernet a través del protocolo de tiempo de precisión (PTP) con marcas de tiempo de hardware.
- Amplia selección de módulos SFP de SEL.
- Amplio espectro de temperaturas de $-40\text{ }^{\circ}\text{C}$ a $+75\text{ }^{\circ}\text{C}$ (de $-40\text{ }^{\circ}\text{F}$ a $+167\text{ }^{\circ}\text{F}$).
- Tarjeta PCIe $\times 4$ estándar de altura completa y longitud media.



Tarjeta de adaptador Ethernet SEL-3390E4

La SEL-3390E4 ofrece versatilidad sin igual con cuatro puertos Ethernet de cobre, cuatro puertos de módulo SFP de fibra óptica, o una combinación de dos puertos de cobre y dos puertos de módulo SFP. Las conexiones RJ45 convencionales permiten comunicarse con equipos locales a velocidades de Ethernet Gigabit para agilizar la transferencia de datos. Los puertos de fibra óptica permiten conexiones en largas distancias o en aplicaciones sensibles a las interferencias electromagnéticas. Algunas características adicionales:

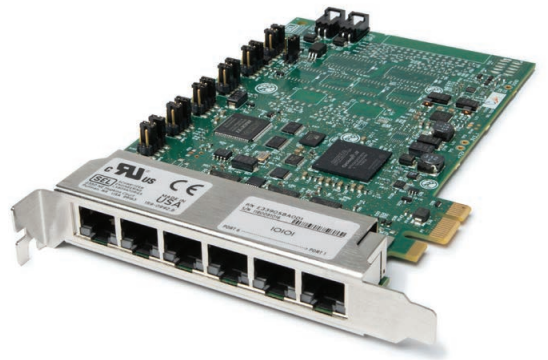
- Cuatro controladores Ethernet 10/100/1000 Mbps independientes.
- Configuraciones de puertos: 4 RJ45, 4 SFP, o 2 RJ45 y 2 SFP.
- Amplia selección de módulos SFP de SEL.
- Amplio espectro de temperaturas de $-40\text{ }^{\circ}\text{C}$ a $+75\text{ }^{\circ}\text{C}$ (de $-40\text{ }^{\circ}\text{F}$ a $+167\text{ }^{\circ}\text{F}$).
- Tarjeta PCIe $\times 4$ estándar de altura completa y longitud media.



Tarjeta de adaptador serial SEL-3390S8

La SEL-3390S8 incluye seis puertos seriales EIA-232/-422/-485, que permiten conectarse a equipos de forma directa. Como los conectores RJ45 ocupan menos lugar que los DB-9, entran más conexiones en la placa trasera PCI estándar. SEL ofrece una variedad de cables para conectar los puertos seriales RJ45 a conexiones DB-9 seriales y BNC de IRIG-B. Además, cada puerto se puede configurar para suministrar +5 Vcd de energía a través del puerto a dispositivos conectados, como la serie SEL-2800 de transceptores de fibra óptica o el módem SEL-9192 para empresas suministradoras de energía. Algunas características adicionales:

- Seis puertos seriales EIA-232/-422/-485 (300 bps-921 Kbps).
- Sincronización y distribución de tiempo (IRIG-B).
- Alimentación por puertos de +5 Vcd seleccionable por software.
- Amplio espectro de temperaturas de $-40\text{ }^{\circ}\text{C}$ a $+85\text{ }^{\circ}\text{C}$ (de $-40\text{ }^{\circ}\text{F}$ a $+185\text{ }^{\circ}\text{F}$).
- Tarjeta PCIe $\times 1$ estándar de altura completa y longitud media.



SEL SCHWEITZER ENGINEERING LABORATORIES

Haciendo la energía eléctrica más segura, más confiable y más económica
+1.509.332.1890 | info@selinc.com | selinc.com

© 2022 por Schweitzer Engineering Laboratories, Inc.
20220113

