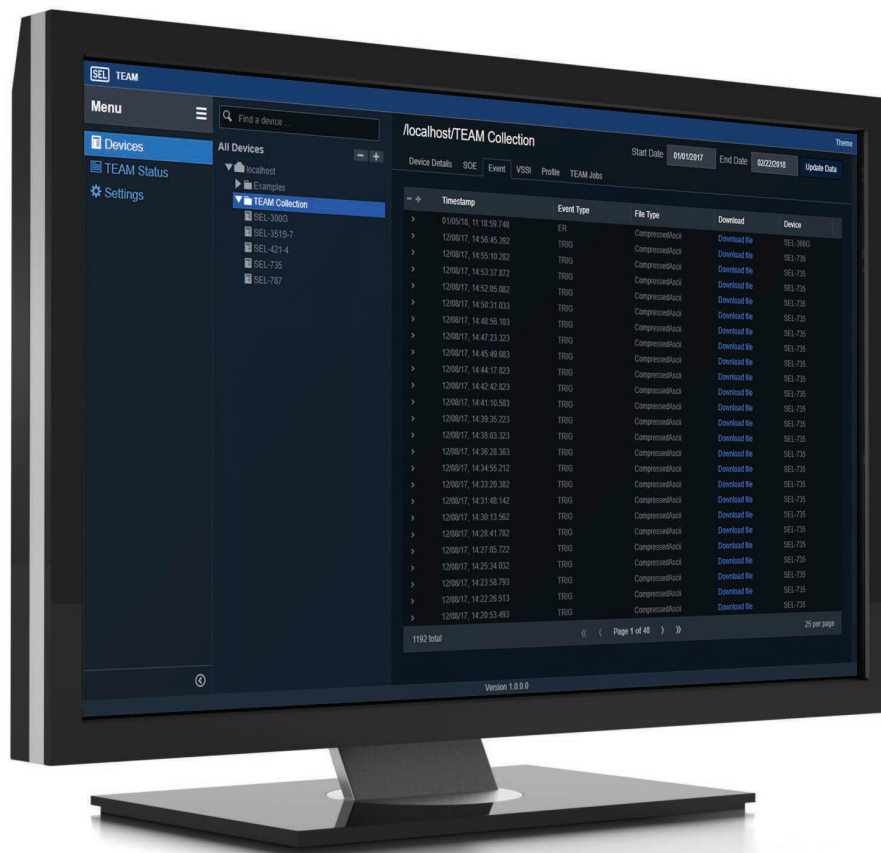


ACSELERATOR TEAM® Software SEL-5045



Recopilación de datos automatizada

- Automatice la recopilación de datos para acelerar el análisis de la causa raíz.
- Recopile datos de sus dispositivos, independientemente del medio de conexión o de los dispositivos intermediarios.
- Simplifique la administración del almacenamiento de datos consolidando los datos del sistema de potencia en un repositorio central.
- Acelere la localización de fallas con monitoreo continuo en segundo plano y notifique a las partes interesadas sobre la recopilación de nuevos eventos.



Presentación general del producto

Acelere la recopilación de datos

Dedique menos tiempo a recopilar y más tiempo a analizar la información generada por sus dispositivos. Cuando sucede algo, ya sea un disparo de relé, una falla del sistema o una notificación de seguridad, el software acSELERATOR TEAM SEL-5045 está listo con monitoreo y reportes continuos en segundo plano. Esto garantiza que los datos estén a disposición cuando los necesite para contribuir a determinar la causa raíz, mantener registros para el cumplimiento normativo y mantener su sistema funcionando con la máxima eficiencia.

TEAM opera como un conjunto de servicios de Microsoft Windows que recopilan continuamente datos de los dispositivos. Todos los datos recopilados se almacenan en la base de datos de acSELERATOR® (una base de datos PostgreSQL) o en una ubicación de disco que especifique.

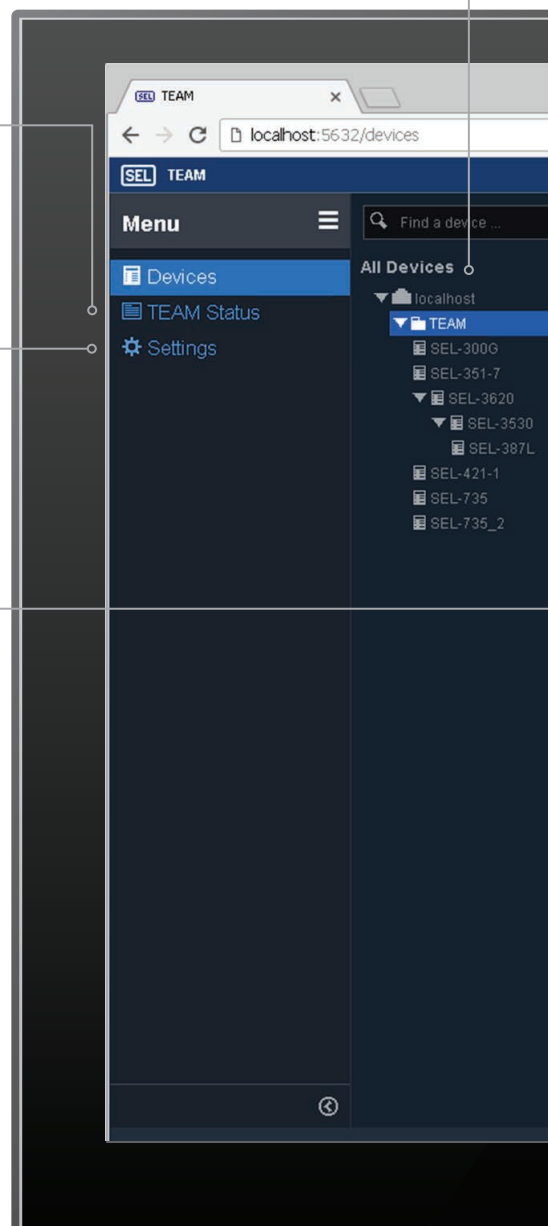
El servidor web de TEAM proporciona acceso de solo lectura a la información del sistema TEAM y los datos recopilados. Puede ver configuraciones de dispositivos y eventos; secuencia de eventos (SOE); caída, aumento e interrupción de voltaje (VSSI); y datos de perfilado de datos de carga (LDP) desde los dispositivos.

Acceda a la información sobre su instalación de TEAM desde una computadora conectada a la red. Puede verificar los servicios de Windows, las versiones instaladas y la información de licencias y revisar los registros de servicio.

Desde la página Ajustes, habilite bases de datos adicionales de TEAM y establezca el huso horario para la visualización de datos.

Establezca un punto de referencia de hora simplemente seleccionando una fila de datos. El delta de tiempo se ajusta en función de la fila seleccionada para evaluar rápidamente el orden de las operaciones.

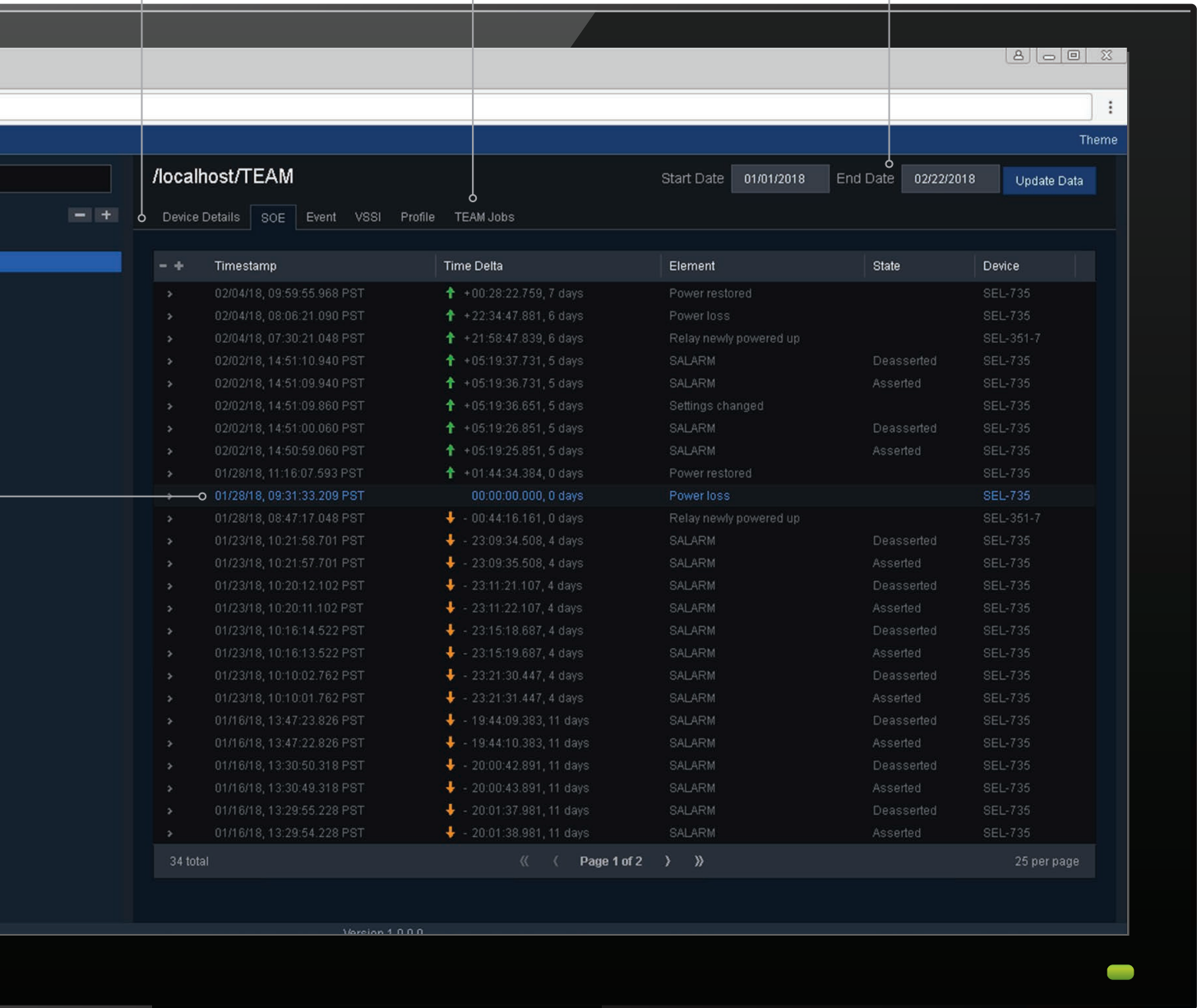
Vea varias bases de datos de acSELERATOR y proporcione acceso de solo lectura de forma segura a los datos recopilados por TEAM.



Vea fácilmente los atributos de configuración del dispositivo con una vista de solo lectura organizada en un menú con pestañas.

Vea y verifique las configuraciones de TEAM para los trabajos habilitados. Puede ver la frecuencia de sondeo, cuándo se ejecutó por última vez el trabajo y otra información de configuración.

Ajuste fácilmente el intervalo de fechas.



Opciones de características de TEAM

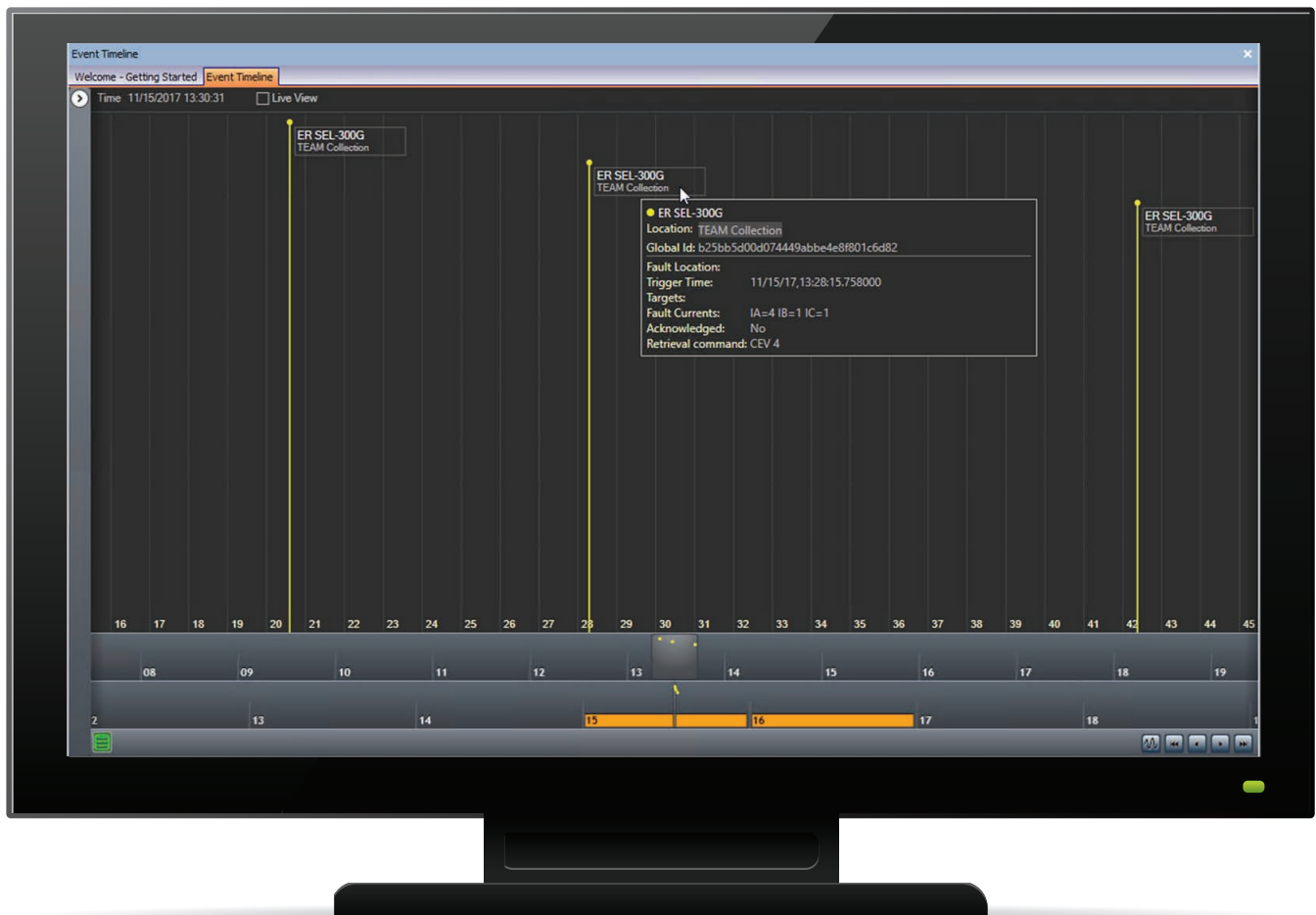
La funcionalidad de TEAM tiene licencia como cuatro conjuntos de características populares: TEAM Event, TEAM Profile, TEAM Security y TEAM Transmission Fault Location (TFL). Puede seleccionar entre los cuatro conjuntos de características para crear la aplicación de TEAM que mejor se adapte a las necesidades de su sistema.

TEAM Event

TEAM Event proporciona características y funciones que facilitan la captura, la evaluación y el uso compartido de datos de eventos. Captura automáticamente datos de eventos de dispositivos SEL y de terceros compatibles en formatos CEV, COMTRADE y SOE. Con TEAM Event, puede designar un intervalo de consulta para que TEAM consulte periódicamente los dispositivos en busca de nuevos datos. Para obtener velocidades de recopilación de datos mejoradas, puede integrar TEAM con los controladores de automatización en tiempo real (RTAC) de SEL. Un RTAC proporciona notificaciones seguras a TEAM de nuevos eventos y datos de SOE disponibles para su recopilación.

Los datos de eventos oscilográficos son beneficiosos para monitorear el sistema, realizar análisis de fallas y resolver problemas. Con los visores web, de línea de tiempo, de eventos y de SOE en TEAM Event, puede revisar rápidamente datos oscilográficos e identificar eventos importantes por tipo, dispositivo, ubicación o línea de tiempo.

TEAM Sync, incluido con TEAM Event, transporta de forma segura datos de eventos y SOE entre ubicaciones de almacenamiento de bases de datos para la redundancia de datos automatizada. TEAM Event también puede notificar a las personas adecuadas sobre nuevos eventos del sistema a través de mensajería de texto SMS o correo electrónico automáticos de TEAM.



Identifique eventos rápidamente con el visor de línea de tiempo de eventos. Desplácese sobre las banderas para ver el tiempo de activación por falla y las corrientes de falla.

TEAM TFL

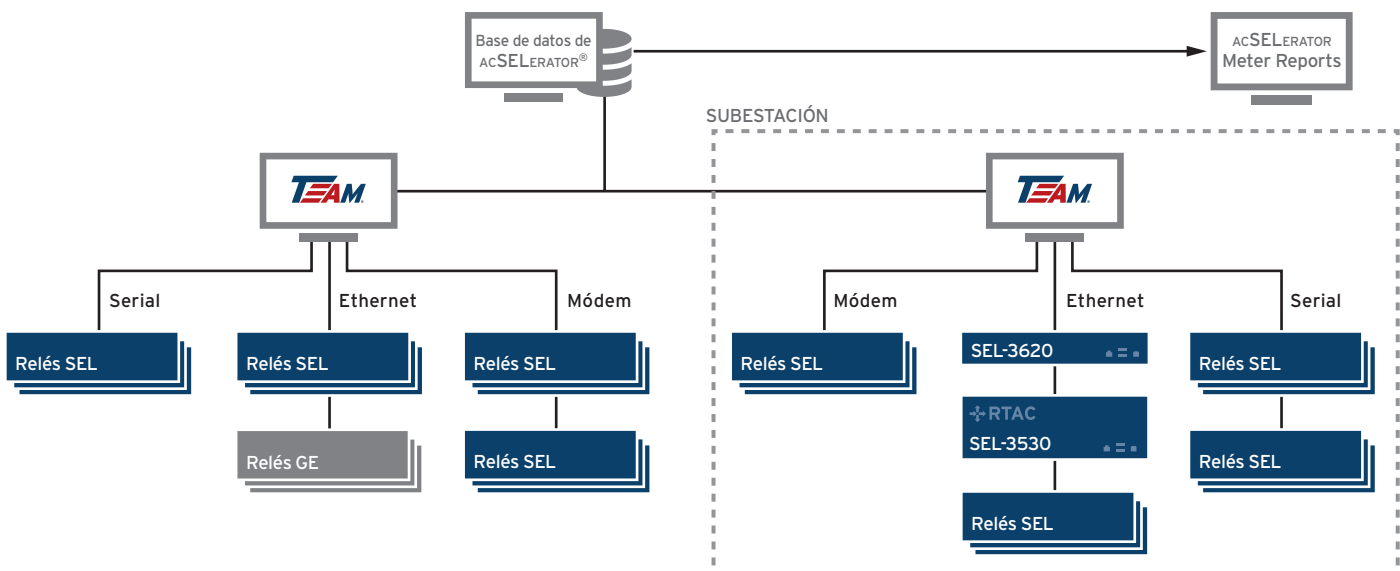
Restaurar rápidamente la energía después de una falla del sistema es una prioridad. TEAM ayuda a acelerar la determinación de las ubicaciones precisas de las fallas y puede enviar los resultados por correo electrónico o mensaje de texto a las personas adecuadas. La mayoría de los relés de protección digitales u otros dispositivos electrónicos inteligentes (DEI) usa mediciones locales o de un solo extremo para determinar la ubicación de la falla. Para aumentar la precisión, TEAM TFL usa un método de localización de fallas de dos terminales basado en la información de eventos recopilada en los terminales finales de la línea de transmisión. Cuando ocurre una falla, TEAM TFL recibe reportes de eventos con marca de tiempo de los DEI o registradores de fallas digitales (RDF) en ambos terminales de una línea de transmisión, verifica si los eventos están asociados a alguna de las líneas configuradas, alinea los registros de eventos en el tiempo y ejecuta un algoritmo de ubicación de fallas en los dos terminales.

TEAM Security

Use TEAM Security para automatizar la administración de contraseñas y mantener un repositorio centralizado de interacciones de dispositivos administrables y reportes de contraseñas para la recuperación ante desastres. TEAM Security funciona con el gateway de seguridad Ethernet SEL-3620 y el gateway de seguridad SEL-3622 para rotar las contraseñas de los dispositivos según un intervalo establecido. Cuando se configura, TEAM Security también recopila los comandos del dispositivo y la administración de contraseñas y los reportes de syslog generados por SEL-3620, SEL-3622 y SEL-3025 Serial Shield® después de haber generado nuevas contraseñas o según un intervalo especificado.

TEAM Profile

La información de perfilado de datos de carga incluye tendencias de energía, demanda, voltaje, corriente, armónicos y frecuencia que son útiles al administrar un área medida grande. TEAM Profile automatiza la recopilación de datos LDP y VSSI de medidores de facturación SEL-734, medidores de calidad de potencia y facturación SEL-735 y relés de protección de alimentador SEL-751A. Con la biblioteca RTAC Trend Recorder, puede registrar cantidades de DEI, recopilarlas con TEAM Profile y registrar tendencias con el software ACSELERATOR Meter Reports SEL-5630. Puede ver los datos generados por medidor con Meter Reports para graficar datos forenses.



TEAM trabaja con varios dispositivos en diversas configuraciones para satisfacer las necesidades de su sistema.

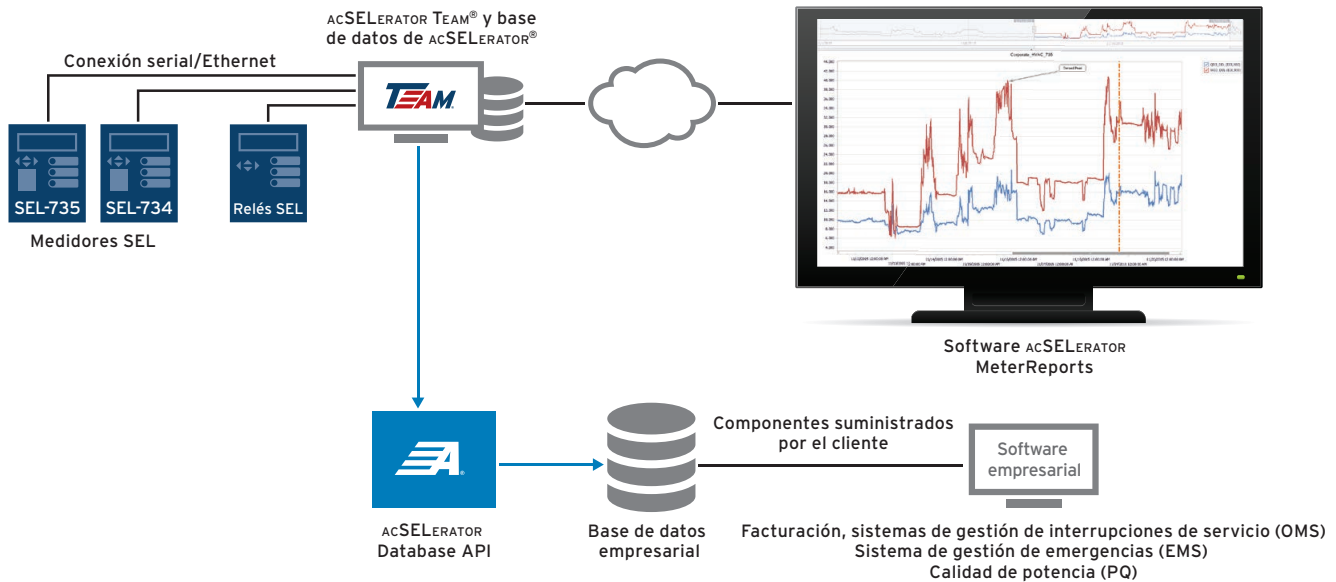
API y aplicaciones relacionadas

acSELERATOR Database API

SEL-5230 acSELERATOR Database API proporciona herramientas de software de terceros con una interfaz de transferencia de estado representacional (RESTful), lo que les permite acceder a los datos de TEAM almacenados en la base de datos de acSELERATOR. Esto proporciona una integración del sistema a nivel empresarial con sus datos recopilados automáticamente y simplifica la integración con las herramientas usadas en su empresa para la administración y el monitoreo del sistema.

acSELERATOR Meter Reports

Visualice y diseñe reportes basados en los datos de TEAM Profile. Después de que TEAM recopila y almacena automáticamente los datos de los dispositivos de medición, Meter Reports muestra la información mediante gráficos y reportes interactivos. Las funciones matemáticas y lógicas integradas le ayudan a crear reportes de facturación sencillos y a simplificar la agregación.



Las soluciones SEL simplifican la integración del sistema y la medición en todo el sitio.

SYNCHROWAVE® Event SEL-5601-2

Analice la oscilografía de DEI con SYNCHROWAVE Event. SYNCHROWAVE Event integra a la perfección el análisis con su solución de recopilación de datos automatizada. Puede ejecutar reportes de eventos recopilados con TEAM Event para una rápida visualización y análisis en SYNCHROWAVE Event.



Especificaciones de TEAM

Dispositivos compatibles

Dispositivos SEL	Recolección de eventos	Datos de SOE	Datos del perfil de carga
SEL-300G	•	•	
SEL-311A, B, C, C-1, C-2, C-3	•	•	
SEL-311L, L-1, L-6, L-7	•	•	
SEL-321, -1, -2, -5	•		
SEL-321-3, -4	•	•	
SEL-351, -1, -2, -3, -4, -5, -6, -7	•	•	
SEL-351A, A-1, D, D-1, J, P, P-2, P-3	•	•	
SEL-351R, R-1, R-2, R-3, R-4	•	•	
SEL-351RS	•	•	
SEL-351S-5, S-6, S-7	•	•	
SEL-352, -1, -2, -3	•	•	
SEL-387-5, -6	•	•	
SEL-387A, E, L	•	•	
SEL-411L, L-1	•	•	
SEL-421, -1, -2, -3, -4, -5	•	•	
SEL-451-1, -2, -4, -5	•	•	
SEL-487B, B-1, E, E-2, E-3, E-4, V, V-1	•	•	
SEL-501*	•		
SEL-547	•	•	
SEL-551*	•		
SEL-551C	•		
SEL-587Z	•		
SEL-651R, R-1, R-2, RA	•	•	
SEL-700G	•	•	
SEL-701, -1	•	•	
SEL-710, -5	•	•	
SEL-734	•	•	•
SEL-734P	•	•	•
SEL-735	•	•	•
SEL-749M	•	•	
SEL-751	•	•	
SEL-751A	•	•	•
SEL-787	•	•	
SEL-787-4	•	•	
SEL-849	•		
SEL-2411	•	•	
SEL-2414	•	•	
SEL-2431	•	•	
SEL-T400L**	•		
SEL RTAC	•	•	•

*Solo recopilación de eventos ASCII.

**Los eventos recopilados de la protección de líneas en el dominio del tiempo SEL-T400L están en formato COMTRADE 2013, que solo se puede abrir y analizar en el software SYNCHROWAVE Event.

TEAM también admite eventos y recopilación de SOE de los siguientes DEI de otros fabricantes:

Alstom P544 ^a	GE B95Plus ^b	GE F35 ^b	GE G30 ^b	GE L30 ^b	GE T35 ^b
GE B30 ^b	GE C60 ^b	GE F60 ^b	GE G60 ^b	GE L60 ^b	GE T60 ^b
GE B90 ^b	GE C70 ^b	GE F650 ^b	GE G650 ^b	GE L90 ^b	

^aNo es compatible con la recopilación de SOE

^bEl soporte para dispositivos GE con versión de firmware 7.91 y posterior se logra mediante la integración con sondeo o escucha de base de datos cifrada de RTAC. No se admite el sondeo directo de datos de eventos o SOE.

Licencias

Conjunto de características	Incremento de pedidos	Precio base
Evento	25 dispositivos	\$100 por dispositivo
Perfil	25 dispositivos	\$100 por dispositivo
Seguridad	10 dispositivos	\$100 por dispositivo
TFL	Líneas individuales	\$500 por línea

TEAM ofrece licencias por dispositivo o por línea, según las características que seleccione. Todas las licencias se pueden personalizar para el sistema del usuario final, combinando diferentes características y cantidades. Las licencias de TEAM también le permiten comenzar con un sistema de recopilación automatizada pequeño y desarrollarlo según sea práctico para su organización. Comuníquese con su representante de servicio al cliente local para analizar sus necesidades de licencias.

Requisitos mínimos del sistema	
Sistemas operativos admitidos	Windows 7 Windows 10 Windows Server 2008 Windows Server 2012 Windows Server 2016
Velocidad del procesador	Doble núcleo de 2 GHz
RAM	4 GB
Espacio en disco	40 GB
Navegador	Google Chrome versión 56
Instalación	Se requieren privilegios administrativos para la instalación
Comunicaciones	Conexión serial o Ethernet para permitir la comunicación con dispositivos SEL

SCHWEITZER ENGINEERING LABORATORIES

Hacemos la energía eléctrica más segura, más confiable y más económica
+1.509.332.1890 | info@selinc.com | selinc.com

© 2021 por Schweitzer Engineering Laboratories, Inc.
• 20210621

