

# NO SE ENGANCHES

CUIDADO CON PHISHING  
(EL ROBO DE IDENTIDAD)



**SEL** SCHWEITZER ENGINEERING LABORATORIES

Para obtener información sobre las soluciones de seguridad cibernética de SEL o recibir copias de este cartel, visite, [selinc.com/cybersecurity](https://selinc.com/cybersecurity).  
© 2019 por Schweitzer Engineering Laboratories, Inc. • 20190415

# PRACTIQUE SEGURIDAD A FONDO



La mejor ciberseguridad tiene muchas capas.

**SEL** SCHWEITZER ENGINEERING LABORATORIES

Para obtener información sobre las soluciones de seguridad cibernética de SEL o recibir copias de este cartel, visite [selinc.com/cybersecurity](https://selinc.com/cybersecurity).  
© 2019 por Schweitzer Engineering Laboratories, Inc. • 20190219

# LOS ATACANTES LO OBSERVAN

Nunca exponga la infraestructura crítica al internet.



**SEL** SCHWEITZER ENGINEERING LABORATORIES

Para obtener información sobre las soluciones de seguridad cibernética de SEL o recibir copias de este cartel, visite [selinc.com/cybersecurity](https://selinc.com/cybersecurity).  
© 2019 por Schweitzer Engineering Laboratories, Inc. • LM00400ES-01 • 20190219

# LOS PUENTES DE REDES LLEVAN RIESGO



Separe los entornos de la infraestructura crítica.

**SEL** SCHWEITZER ENGINEERING LABORATORIES

Para obtener información sobre las soluciones de seguridad cibernética de SEL o recibir copias de este cartel, visite [selinc.com/cybersecurity](http://selinc.com/cybersecurity).  
© 2019 por Schweitzer Engineering Laboratories, Inc. • 20190411

# SOSPECHE DE TODO

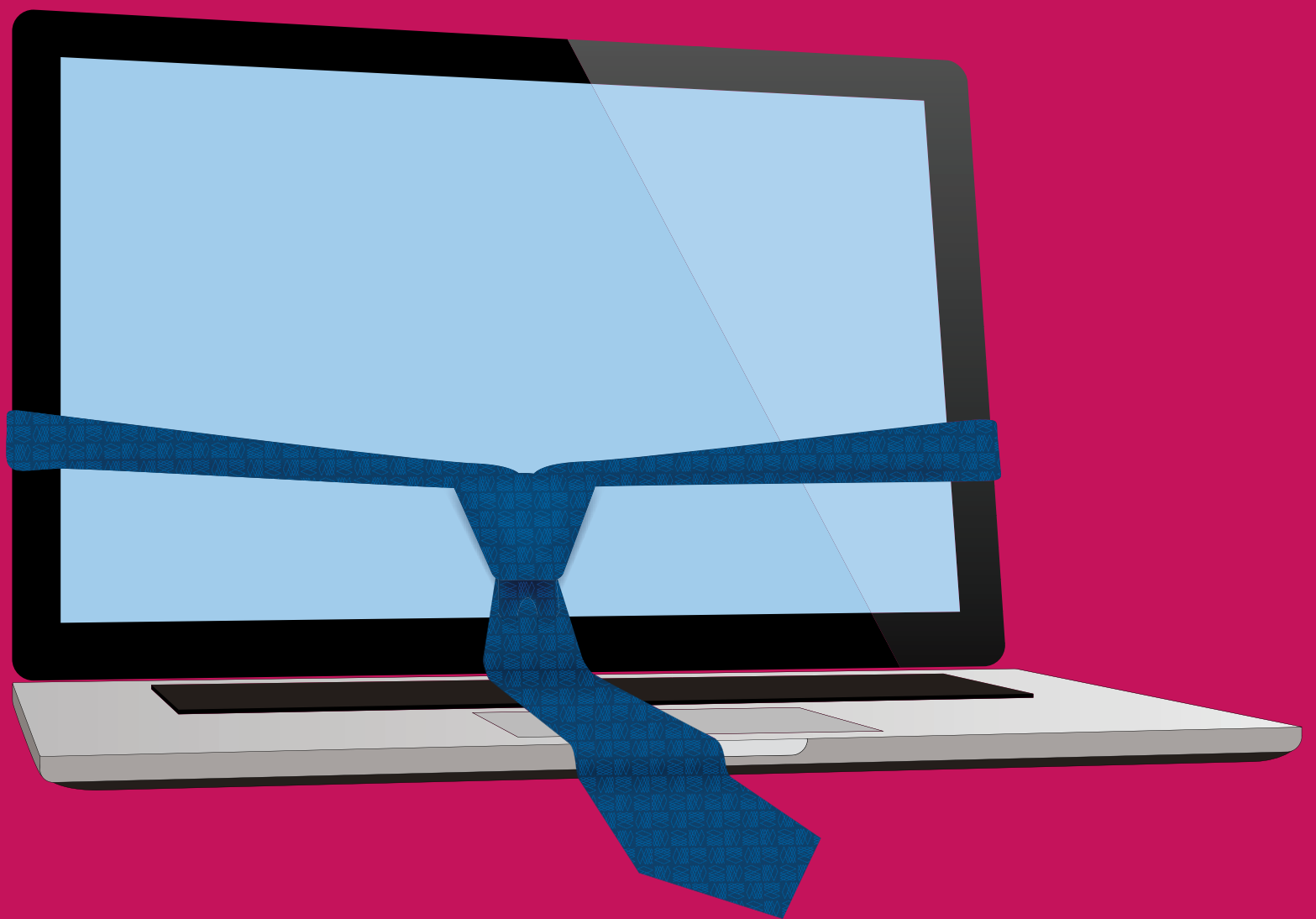
(sin volverse paranoico)



Los criminales cibernéticos hacen de Internet un lugar peligroso. Sea cauteloso. Mantenga una máxima vigilancia y evite actividades inseguras.

**SEL** SCHWEITZER ENGINEERING LABORATORIES

# SU COMPUTADORA ES UNA HERRAMIENTA DE NEGOCIOS



Cuanto más informal sea su uso de la web,  
mayor es su riesgo de contraer  
una infección de un programa maligno.

**SEL** SCHWEITZER ENGINEERING LABORATORIES

# NO USE CONTRASEÑAS POR DEFECTO

EN SU LUGAR, ¡MUESTRE CREATIVIDAD!

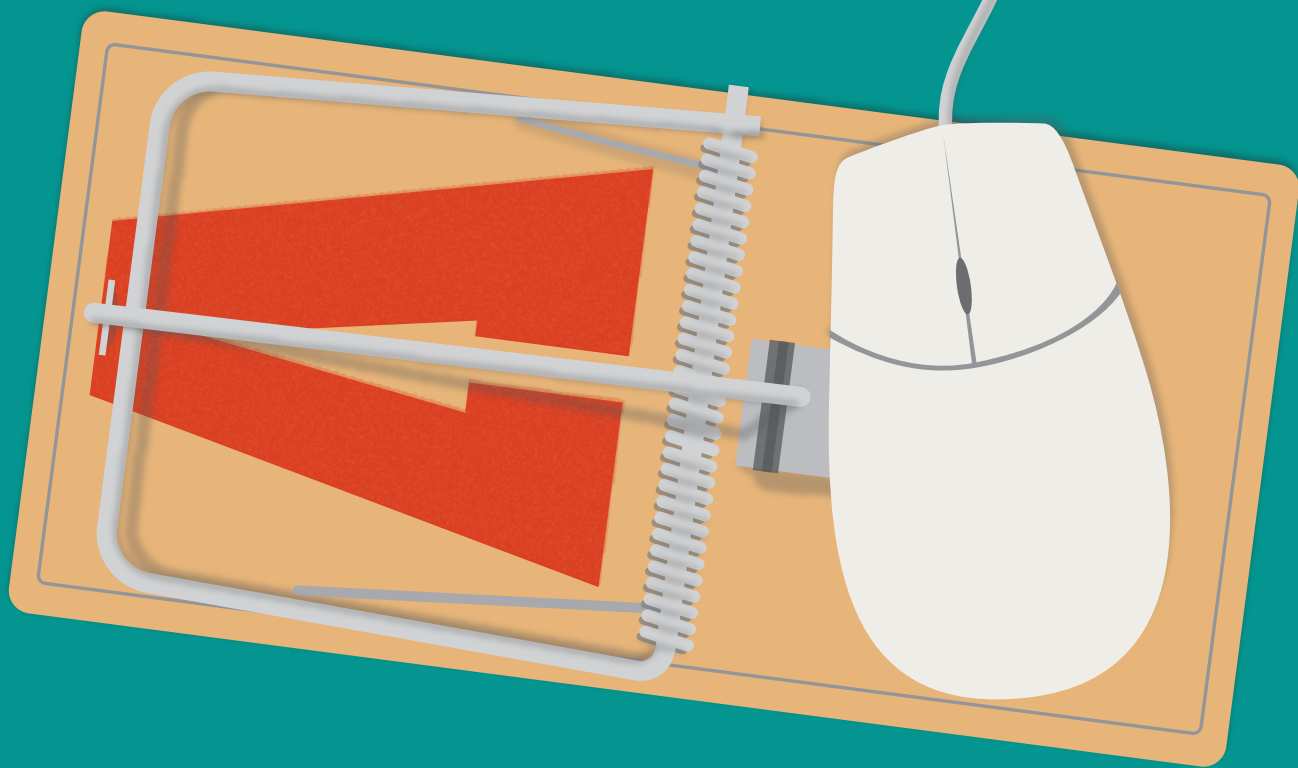
Sherlock0HMS+watTs0n

Haga que su contraseña sea tan única como usted. Una frase es una excelente manera de crear una fuerte contraseña fácil de recordar y difícil de descifrar.

 SCHWEITZER ENGINEERING LABORATORIES

# CONFIRME LA FUENTE

Nunca haga click en enlaces o abra  
archivos adjuntos de correos inesperados.



**SEL** SCHWEITZER ENGINEERING LABORATORIES

Para obtener información sobre las soluciones de seguridad cibernética de SEL o recibir copias de este cartel, visite [selinc.com/cybersecurity](http://selinc.com/cybersecurity).  
© 2019 por Schweitzer Engineering Laboratories, Inc. • 20190411



# ¿SABE CON QUIÉN HABLAN SUS DISPOSITIVOS?



Proteja su infraestructura crítica  
con comunicaciones seguras.

**SEL** SCHWEITZER ENGINEERING LABORATORIES



# ¿ESTÁN LAS PUERTAS DIGITALES ABIERTAS?

La seguridad de la subestación va más allá de bloquear la compuerta. Asegúrese de cerrar sus puertas digitales.

**SEL** SCHWEITZER ENGINEERING LABORATORIES

Para obtener información sobre las soluciones de seguridad cibernética de SEL o recibir copias de este cartel, visite [selinc.com/cybersecurity](http://selinc.com/cybersecurity).  
© 2019 por Schweitzer Engineering Laboratories, Inc. • 20190219

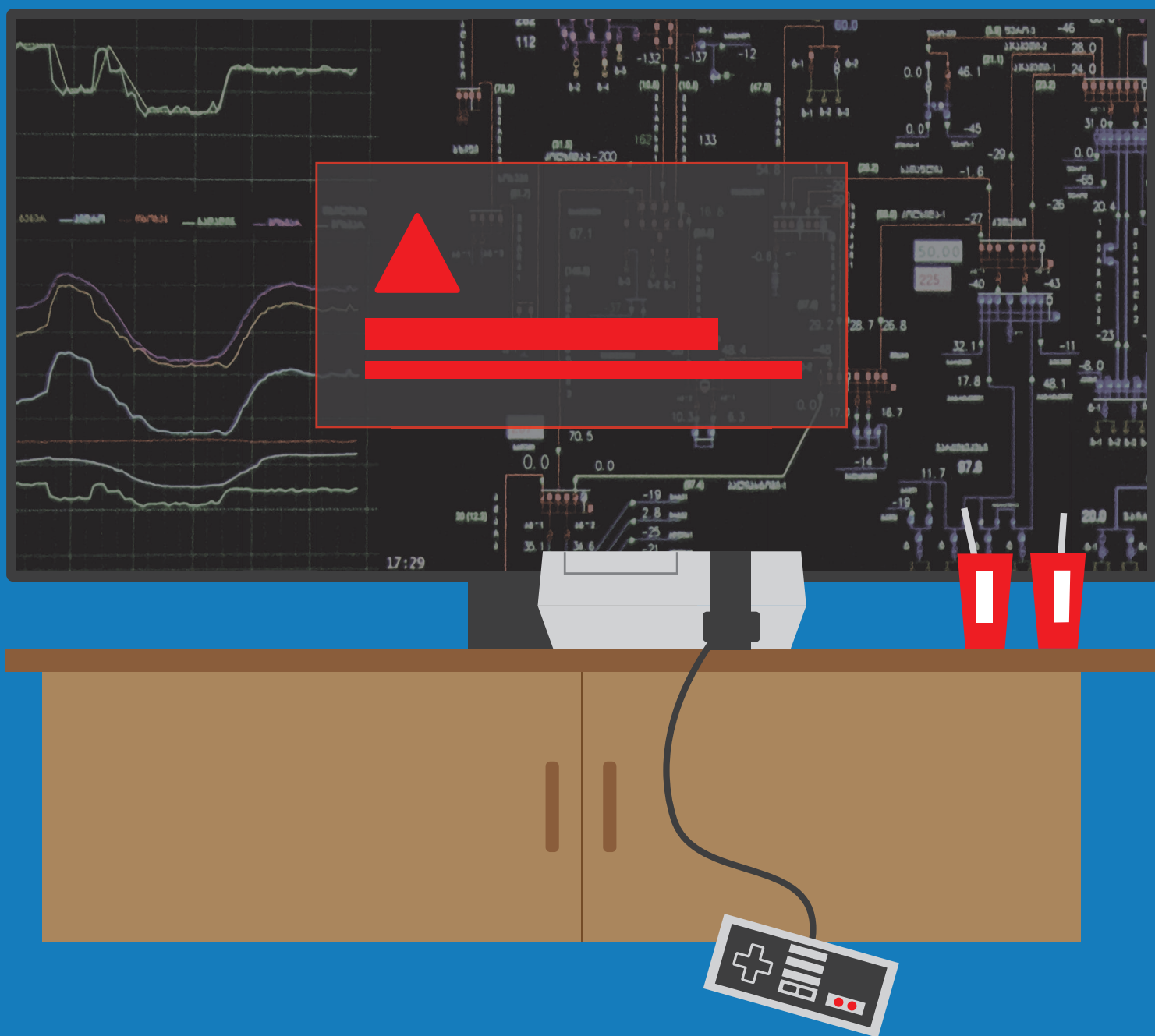
# EL NOMBRE DE SU PERRO NO ES UNA CONTRASEÑA



Elija una contraseña que sea fácil  
de recordar, pero difícil de adivinar.

**SEL** SCHWEITZER ENGINEERING LABORATORIES

# NO OPERE EL SISTEMA DE POTENCIA COMO SI ESTUVIERA EN CASA



Los trabajos críticos requieren de un entorno seguro.  
Bloquee el Internet para no comprometer  
la seguridad de su sistema.

**SEL** SCHWEITZER ENGINEERING LABORATORIES

Para obtener información sobre las soluciones de seguridad cibernética de SEL o recibir copias de este cartel, visite [selinc.com/cybersecurity](http://selinc.com/cybersecurity).  
© 2019 por Schweitzer Engineering Laboratories, Inc. • 20190604

**LA ELECTRICIDAD  
ES PODEROSA,  
INVISIBLE, Y  
PELIGROSA**

**TAMBIÉN LO ES  
LA INFORMACIÓN**

**Tenga cuidado con ambas.**

**SEL SCHWEITZER ENGINEERING LABORATORIES**

Para obtener información sobre las soluciones de seguridad cibernética de SEL o recibir copias de este cartel, visite [selinc.com/cybersecurity](https://selinc.com/cybersecurity).  
© 2019 por Schweitzer Engineering Laboratories, Inc. • 20190513



# ¡CIFRARON SUS ARCHIVOS!

**...Pero no lo hizo usted.**

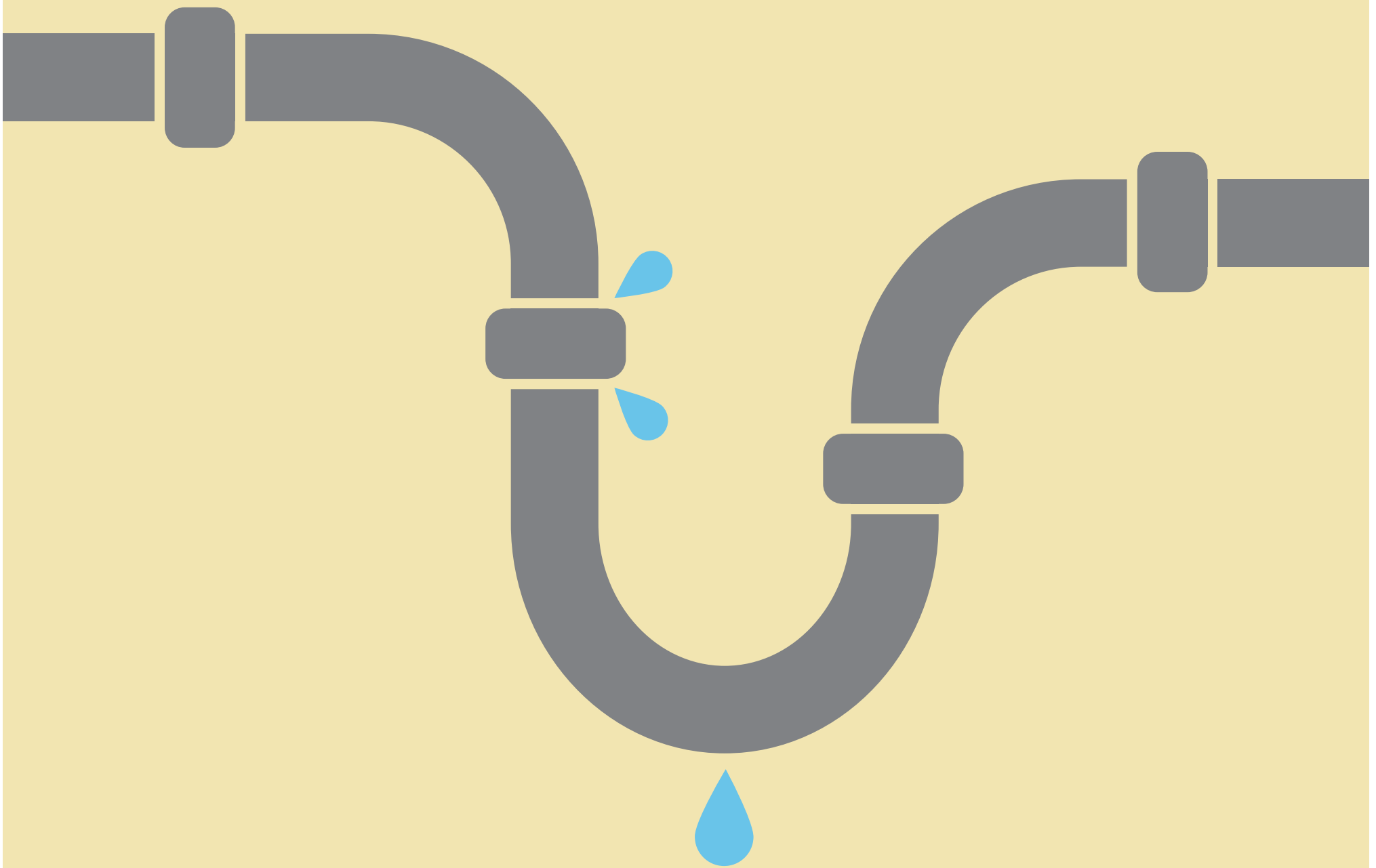
**El ransomware está en aumento.**

**No sea víctima de extorsión.**

- Respalde sus datos con frecuencia.
- Mantenga actualizados los sistemas.
- Desconfíe de correos electrónicos fraudulentos.
- Evite la conducta insegura en línea.

**SEL** SCHWEITZER ENGINEERING LABORATORIES

# CONOZCA CÓMO CONTROLAR UNA FILTRACIÓN



El momento de planificar no es durante o después de una crisis. Aprenda a identificar incidentes de seguridad y cómo resolverlos.

**SEL** SCHWEITZER ENGINEERING LABORATORIES

Para obtener información sobre las soluciones de seguridad cibernética de SEL o recibir copias de este cartel, visite [selinc.com/cybersecurity](https://selinc.com/cybersecurity).  
© 2018 por Schweitzer Engineering Laboratories, Inc. • LM00337ES-01 • 20180223



**MANTENGA**



**EL**

**INTERNET**



**AFUERA**

**DE LA**



**CERCA**



**SEL** SCHWEITZER ENGINEERING LABORATORIES

Para obtener información sobre las soluciones de seguridad cibernética de SEL o recibir copias de este cartel, visite [selinc.com/cybersecurity](https://selinc.com/cybersecurity).  
© 2019 por Schweitzer Engineering Laboratories, Inc. • 20190417



# MANTENGA SUS HERRAMIENTAS LIMPIAS

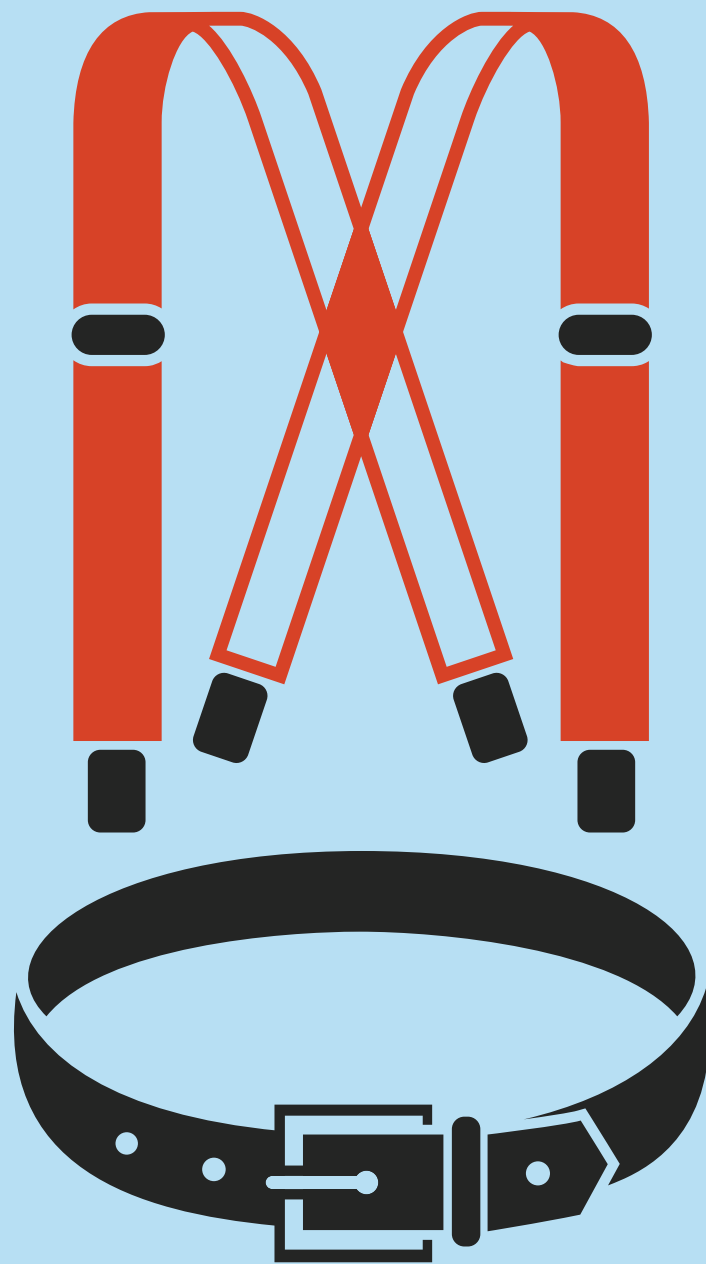


**No permita que las infecciones se propaguen.  
Examine las memorias USB contra programas  
malignos antes de utilizarlas.**

**SEL** SCHWEITZER ENGINEERING LABORATORIES

# AUTENTICACIÓN MULTIFACTOR

Es como usar un cinturón y tiradores.



Una contraseña segura es un buen comienzo aunque podría emplear un nivel adicional de protección. Habilite la autenticación multifactor siempre que sea posible a fin de acreditar que usted es realmente la persona que está iniciando sesión.

**SEL** SCHWEITZER ENGINEERING LABORATORIES

**COMPARTA**

**INFORMACIÓN**

**ÚNICAMENTE**

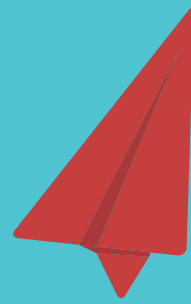
**CON**

**QUIENES LA**

**NECESITEN**

# PRESTE ATENCIÓN A LAS CONDUCTAS FUERA DE LO COMÚN

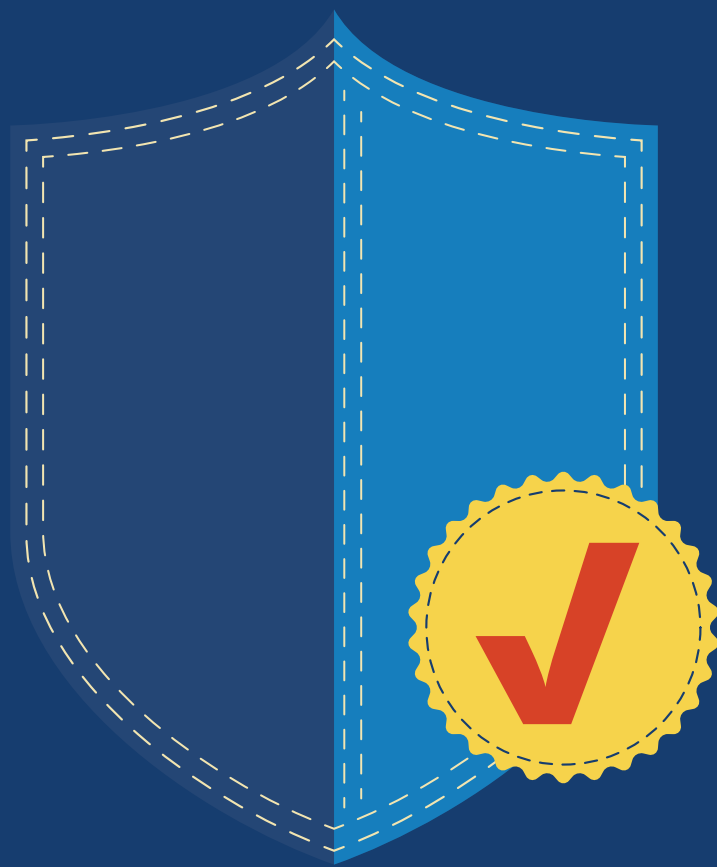
No importa si es de una computadora o una persona, las conductas fuera de lo común puede ser una advertencia de que algo está mal. ¡Informe sus inquietudes de inmediato!



**SEL** SCHWEITZER ENGINEERING LABORATORIES

Para obtener información sobre las soluciones de seguridad cibernética de SEL o recibir copias de este cartel, visite [selinc.com/cybersecurity](https://selinc.com/cybersecurity).  
© 2018 por Schweitzer Engineering Laboratories, Inc. • LM00343ES-01 • 20180223

# APLIQUE PARCHES EN LOS SISTEMAS CON REGULARIDAD



Muchas violaciones de seguridad se producen por vulnerabilidades comunes. Tenga en cuenta los riesgos y aplique parches comprobados o reduzca los puntos débiles con otros controles de seguridad.

**SEL** SCHWEITZER ENGINEERING LABORATORIES

# SELECCIONE DOS Y ACCEDA SÓLO USTED



Algo que sepa.



Algo que sea.



Algo que posea.



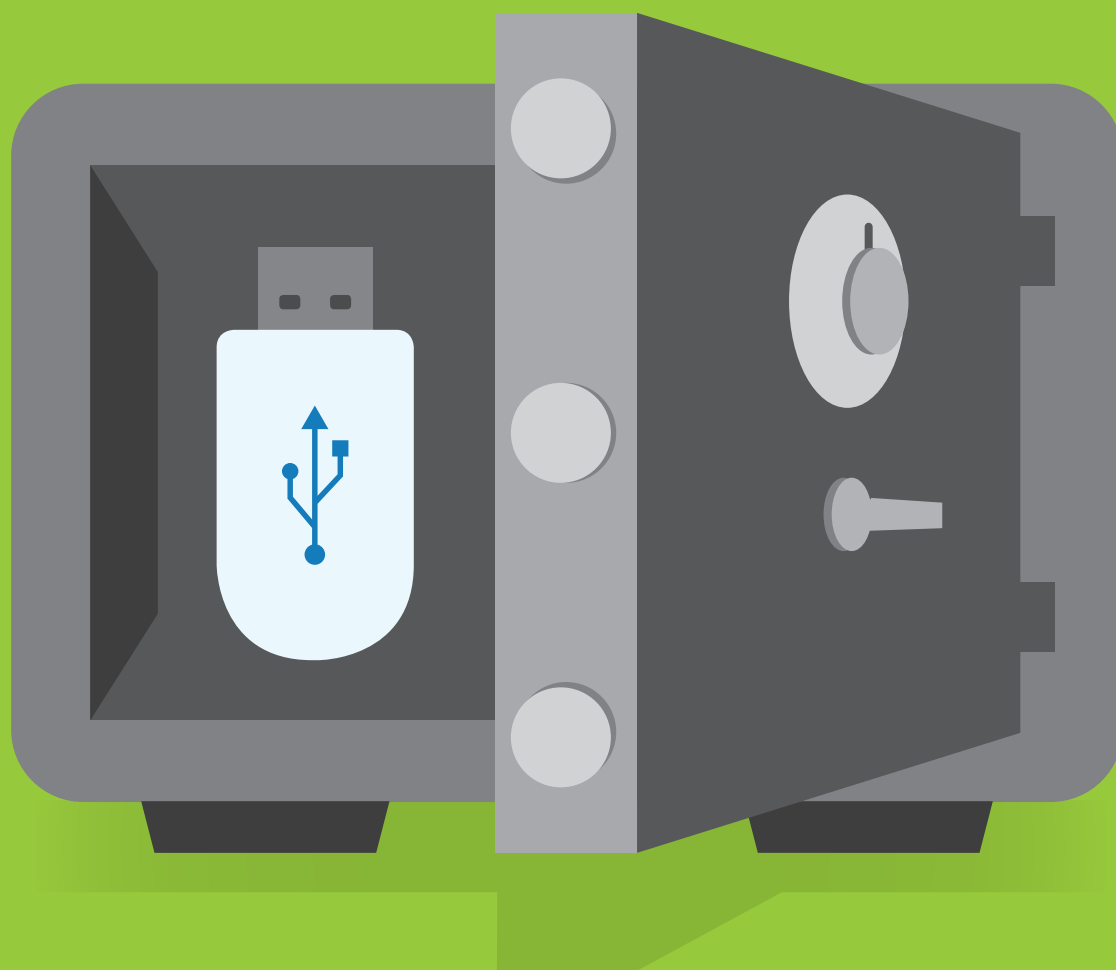
Su ubicación.

Habilite la autenticación multifactor siempre que sea posible a fin de acreditar que usted es realmente la persona que está iniciando sesión.

# **PATRULLE SUS PERÍMETROS DE SEGURIDAD**

**Informe de inmediato si nota problemas o tiene inquietudes.**

# USE PRÁCTICAS COMERCIALES SEGURAS



Utilice solamente memorias USB que sepa  
están limpias. Establezca protocolos para  
mantenerlas aisladas y libres de malware.

**SEL** SCHWEITZER ENGINEERING LABORATORIES



# ¡EN SERIO!

Los ciberataques son reales y la infraestructura crítica es un blanco importante. Esté atento y preparado.



**SEL** SCHWEITZER ENGINEERING LABORATORIES

Para obtener información sobre las soluciones de seguridad cibernética de SEL o recibir copias de este cartel, visite [selinc.com/cybersecurity](https://selinc.com/cybersecurity).  
© 2019 por Schweitzer Engineering Laboratories, Inc. • 20190219

# NO DEJARÍA QUE UN DESCONOCIDO MANEJE SU CARRO



No deje que extraños entren en la red.  
Utilice listas blancas para proteger nuestros sistemas.

 SCHWEITZER ENGINEERING LABORATORIES

Para obtener información sobre las soluciones de seguridad cibernética de SEL o recibir copias de este cartel, visite [selinc.com/cybersecurity](https://selinc.com/cybersecurity).  
© 2019 por Schweitzer Engineering Laboratories, Inc. • 20190514

# ¡QUÉ EXTRAÑO!



Los enlaces, archivos, o solicitudes inesperadas son señales que están intentando estafar por correo electrónico.

**SEL** SCHWEITZER ENGINEERING LABORATORIES

Para obtener información sobre las soluciones de seguridad cibernética de SEL o recibir copias de este cartel, visite [selinc.com/cybersecurity](https://selinc.com/cybersecurity).  
© 2019 por Schweitzer Engineering Laboratories, Inc. • 20190219

**A los LADRONES  
y ENEMIGOS  
LES GUSTA LA OSCURIDAD**



Manténgalos fuera de sus redes eléctricas para  
mantener las luces prendidas.

**SEL** SCHWEITZER ENGINEERING LABORATORIES

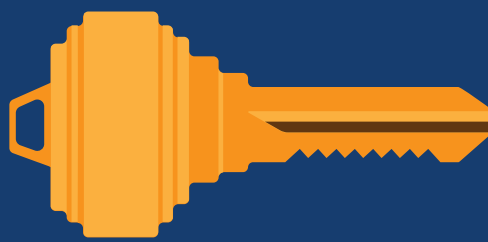
# ¿CORREO ELECTRÓNICO INESPERADO?



Proceda con precaución: podría ser malicioso. Nunca abra enlaces ni archivos adjuntos inesperados en correos electrónicos. Consulte con Prevención para verificar la seguridad de correos electrónicos sospechosos.

**SEL** SCHWEITZER ENGINEERING LABORATORIES

# CUIDE BIEN TODAS LAS LLAVES



Login	<input type="text" value="Freddie_K_OWatt"/>
Password	<input type="password" value="*****A"/>

# NO COMPARTO MI CEPILLO DE DIENTES NI MI CONTRASEÑA



No comparta sus contraseñas,  
y cámbielas con regularidad.  
Trate su cepillo de dientes de la misma manera.

**SEL** SCHWEITZER ENGINEERING LABORATORIES

# NO SE DEJE ATRAPAR



Las estafas de phishing lo atraen a  
hacer clic en enlaces peligrosos.  
No se convierta en el trofeo de  
pesca de un ciberdelicuenta.

**SEL** SCHWEITZER ENGINEERING LABORATORIES



# ¿CORREO ELECTRÓNICO INESPERADO?



Proceda con precaución: podría ser malicioso. Nunca abra enlaces ni archivos adjuntos inesperados en correos electrónicos. Consulte con TI para comprobar la seguridad de correos electrónicos sospechosos.

**SEL** SCHWEITZER ENGINEERING LABORATORIES

**uS3\_COntR@\$3Ñ@s**  
**S3G\|R@\$**

Cuanto más larga sea la contraseña, más segura será. Una frase única es una manera excelente de crear una contraseña segura que es fácil de recordar.



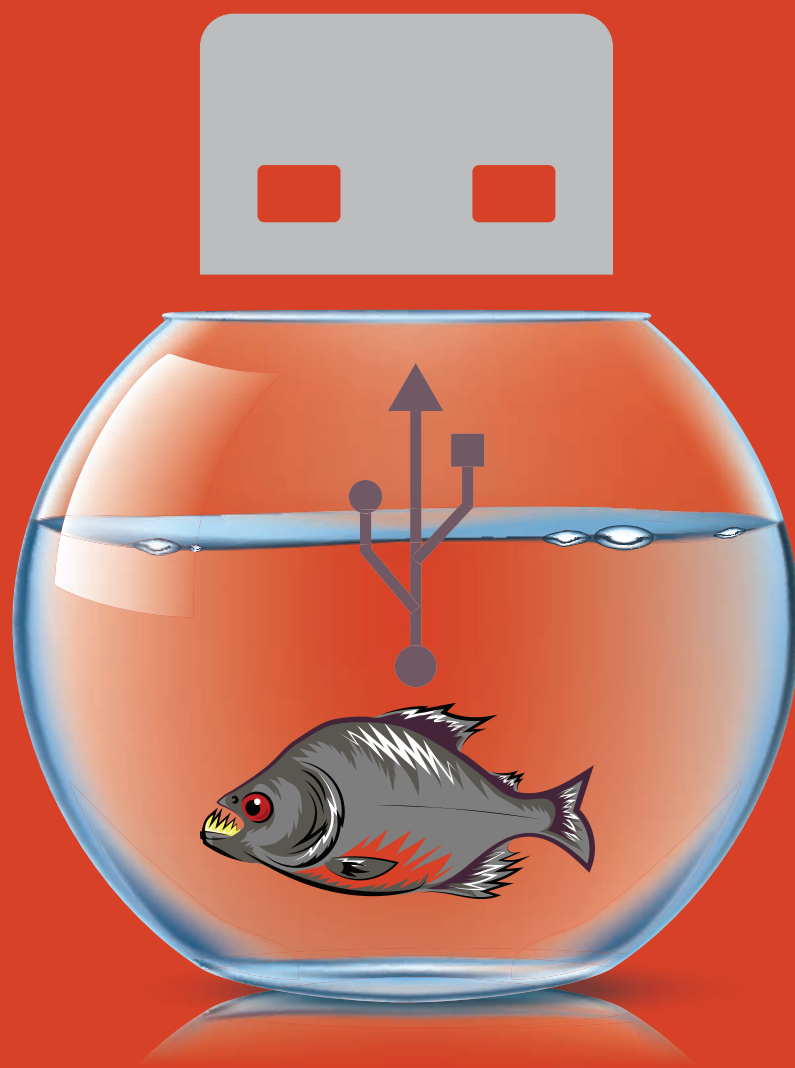
## ¿QUÉ ESTÁ VIENDO?

Mientras más informal sea su uso de la web, mayor es el riesgo de ser infectado por un programa maligno.

**SEL** SCHWEITZER ENGINEERING LABORATORIES

Para obtener información sobre las soluciones de seguridad cibernética de SEL o recibir copias de este cartel, visite [selinc.com/cybersecurity](http://selinc.com/cybersecurity).  
© 2019 por Schweitzer Engineering Laboratories, Inc. • 20190219

# AUNQUE SON MUY PEQUEÑOS, LOS DISPOSITIVOS USB SON UN ENORME RIESGO



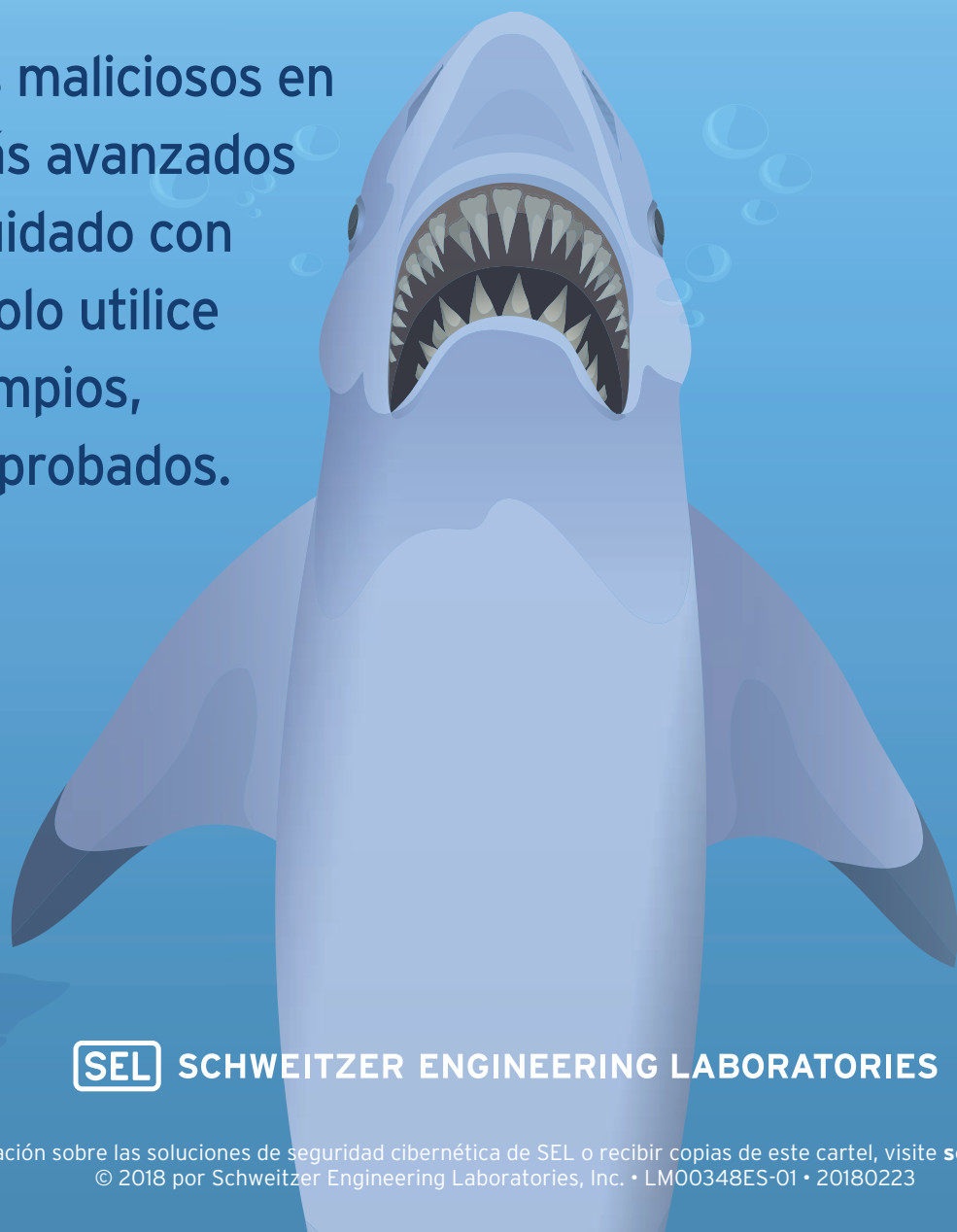
Los softwares maliciosos en USB están más avanzados que nunca. Cuidado con los ataques: mantenga los dispositivos USB fuera de nuestros sistemas.

**SEL** SCHWEITZER ENGINEERING LABORATORIES

# AUNQUE SON MUY PEQUEÑOS, LOS DISPOSITIVOS USB SON UN ENORME RIESGO



Los softwares maliciosos en USB están más avanzados que nunca. Cuidado con los ataques: solo utilice dispositivos limpios, confiables y aprobados.



**SEL** SCHWEITZER ENGINEERING LABORATORIES

Para obtener información sobre las soluciones de seguridad cibernética de SEL o recibir copias de este cartel, visite [selinc.com/cybersecurity](http://selinc.com/cybersecurity).  
© 2018 por Schweitzer Engineering Laboratories, Inc. • LM00348ES-01 • 20180223

# USTED NO IRÍA A NAVEGAR SIN UN CHALECO SALVAVIDAS



Al igual que un chaleco salvavidas, los controles de seguridad lo mantienen a salvo. Si los altera o desactiva, podrían exponerlo a riesgos innecesarios.

**SEL** SCHWEITZER ENGINEERING LABORATORIES

Para obtener información sobre las soluciones de seguridad cibernética de SEL o recibir copias de este cartel, visite [selinc.com/cybersecurity](https://selinc.com/cybersecurity).  
© 2018 por Schweitzer Engineering Laboratories, Inc. • LM00344ES-01 • 20180223

# USTED

ES LA PRIMERA Y LA ÚLTIMA  
LÍNEA DE DEFENSA



Las herramientas de seguridad no pueden reemplazar su función en una sólida estrategia de seguridad. Adopte la postura de conocer las normas de seguridad y aplíquelas.

**SEL** SCHWEITZER ENGINEERING LABORATORIES

Para obtener información sobre las soluciones de seguridad cibernética de SEL o recibir copias de este cartel, visite [selinc.com/cybersecurity](http://selinc.com/cybersecurity).  
© 2018 por Schweitzer Engineering Laboratories, Inc. • LM00340ES-01 • 20180223

# USTED NO CONDUCIRÍA SIN UN CINTURÓN DE SEGURIDAD



Al igual que un cinturón de seguridad,  
los controles de seguridad lo  
mantienen a salvo. Reduzca el riesgo  
al mantenerlos implementados.

**SEL** SCHWEITZER ENGINEERING LABORATORIES



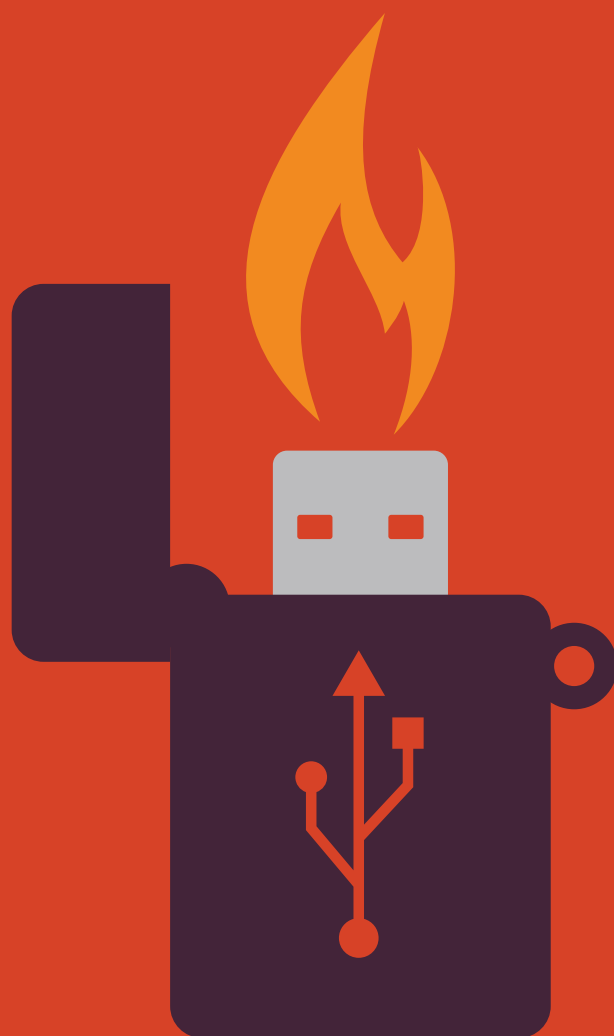
**¿QUÉ?  
¿QUIÉN?  
¿CUÁNDO?**

**Confirme con quién está hablando y solo comparta información con quién necesite saberla.**

**SEL SCHWEITZER ENGINEERING LABORATORIES**

Para obtener información sobre las soluciones de seguridad cibernética de SEL o recibir copias de este cartel, visite [selinc.com/cybersecurity](https://selinc.com/cybersecurity).  
© 2019 por Schweitzer Engineering Laboratories, Inc. • 20190219

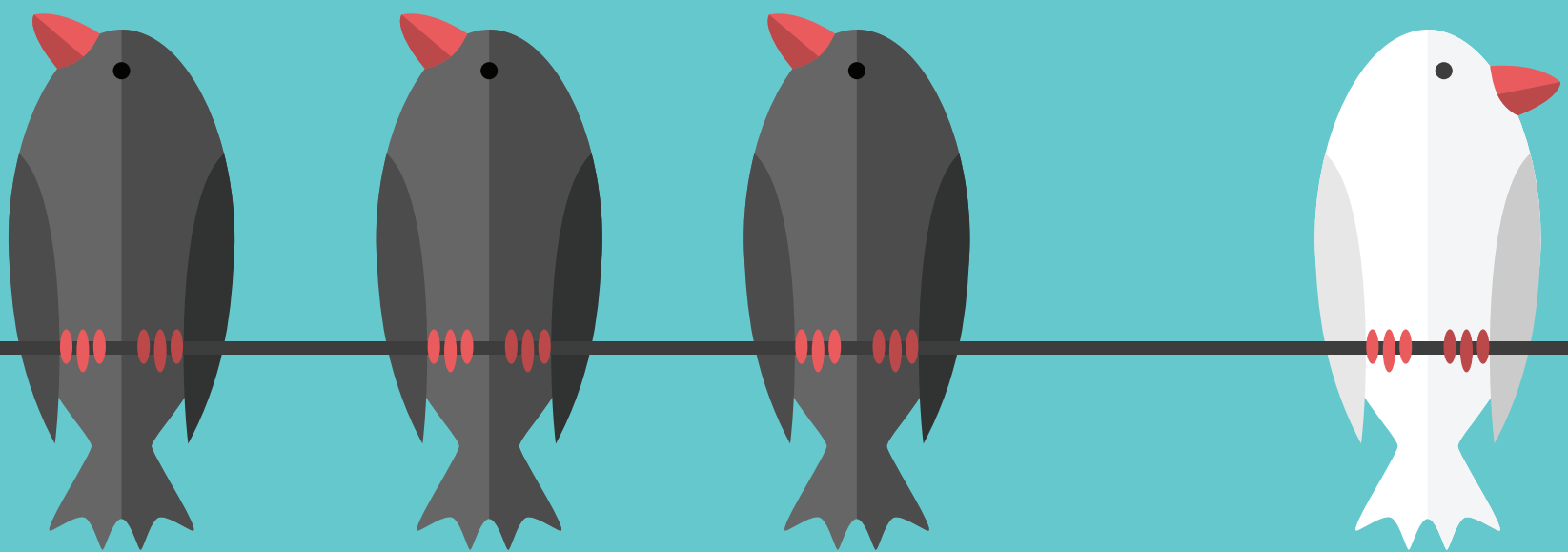
# AUNQUE SON MUY PEQUEÑOS, LOS DISPOSITIVOS USB SON UN ENORME RIESGO



Los softwares maliciosos en USB  
están más avanzados que nunca.  
No se queme: solo utilice dispositivos  
limpios, confiables y aprobados.

**SEL** SCHWEITZER ENGINEERING LABORATORIES

# USE CONTRASEÑAS ÚNICAS



Elija una contraseña que sea fácil de recordar, pero difícil de adivinar. Una frase es una excelente manera de crear una contraseña segura que sea fácil de recordar.