

OS INVASORES ESTÃO DE OLHO

Nunca exponha infraestruturas críticas na Internet.



SEL SCHWEITZER ENGINEERING LABORATORIES

Para obter informações sobre as soluções de segurança cibernética da SEL ou cópias deste cartaz, visite selinc.com/pt/cybersecurity.
© 2019 por Schweitzer Engineering Laboratories, Inc. • LM00400-01 • 20230407

DESCONFIE DE TUDO

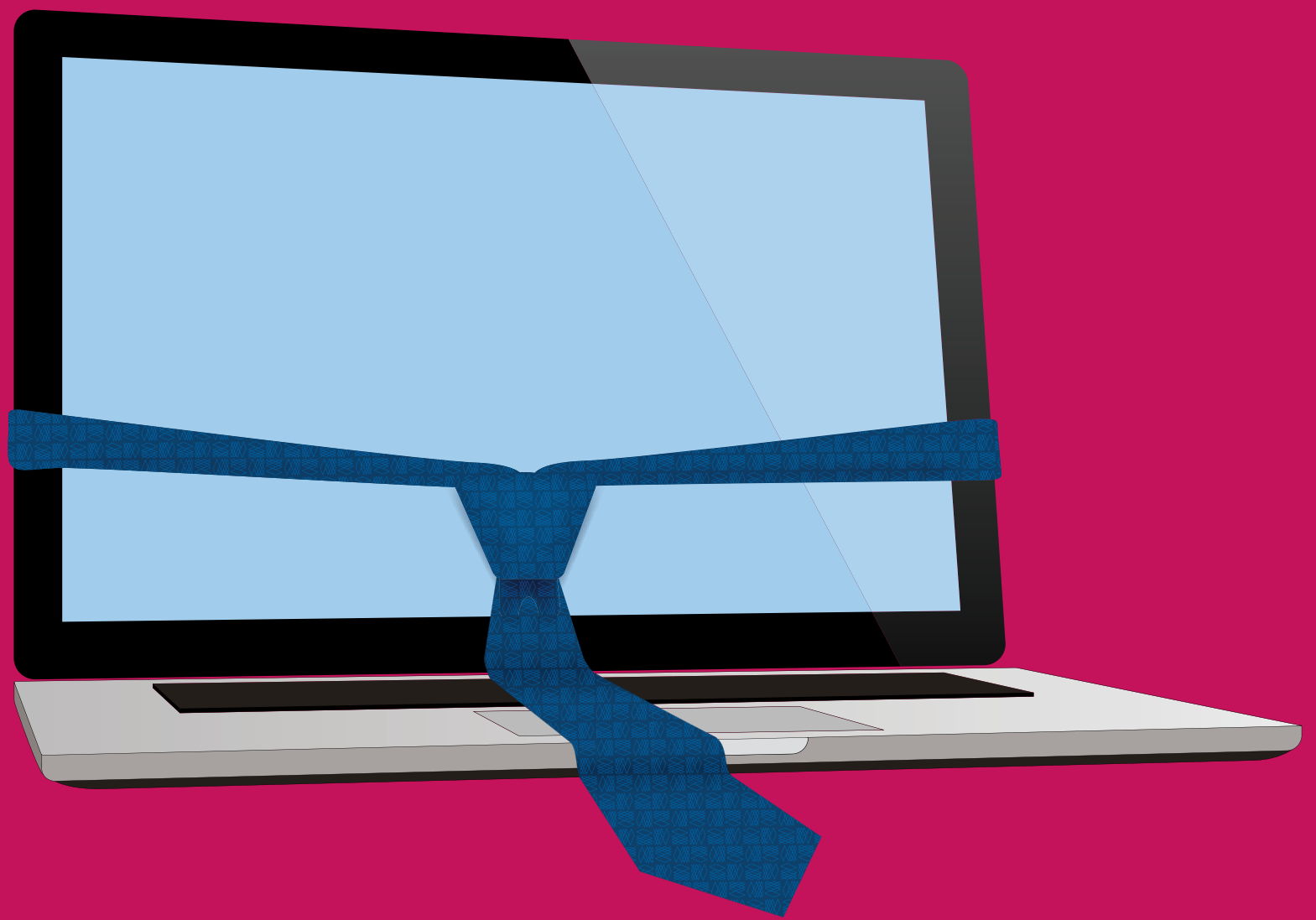
(de uma forma não paranoica)



Os criminosos cibernéticos tornam a Internet um lugar perigoso. Seja esperto. Mantenha um olhar crítico e evite atividades inseguras.

SEL SCHWEITZER ENGINEERING LABORATORIES

SEU COMPUTADOR É UMA FERRAMENTA EMPRESARIAL



Quanto mais casual for seu uso
na web, maior será o risco de
uma infecção por malware.

SEL SCHWEITZER ENGINEERING LABORATORIES

NÃO USE SENHAS PADRÃO

EM VEZ DISSO, TENHA UM
POUCO DE CRIATIVIDADE!

Sherlock0HMS+watTs0n

Torne sua senha tão única quanto você.
Uma frase é uma ótima maneira de criar
uma senha forte, fácil de lembrar e difícil
de decifrar.

VOCÊ SABE COM QUEM SEUS DISPOSITIVOS ESTÃO FALANDO?



Proteja sua infraestrutura crítica
com comunicações seguras.

SEL SCHWEITZER ENGINEERING LABORATORIES



ALGUMA PORTA DIGITAL FOI DEIXADA ABERTA?

Proteger uma subestação significa mais do que trancar um portão.

SEL SCHWEITZER ENGINEERING LABORATORIES

Para obter informações sobre as soluções de segurança cibernética da SEL ou cópias deste cartaz, visite selinc.com/pt/cybersecurity.
© 2019 por Schweitzer Engineering Laboratories, Inc. • LM00402-01 • 20230407

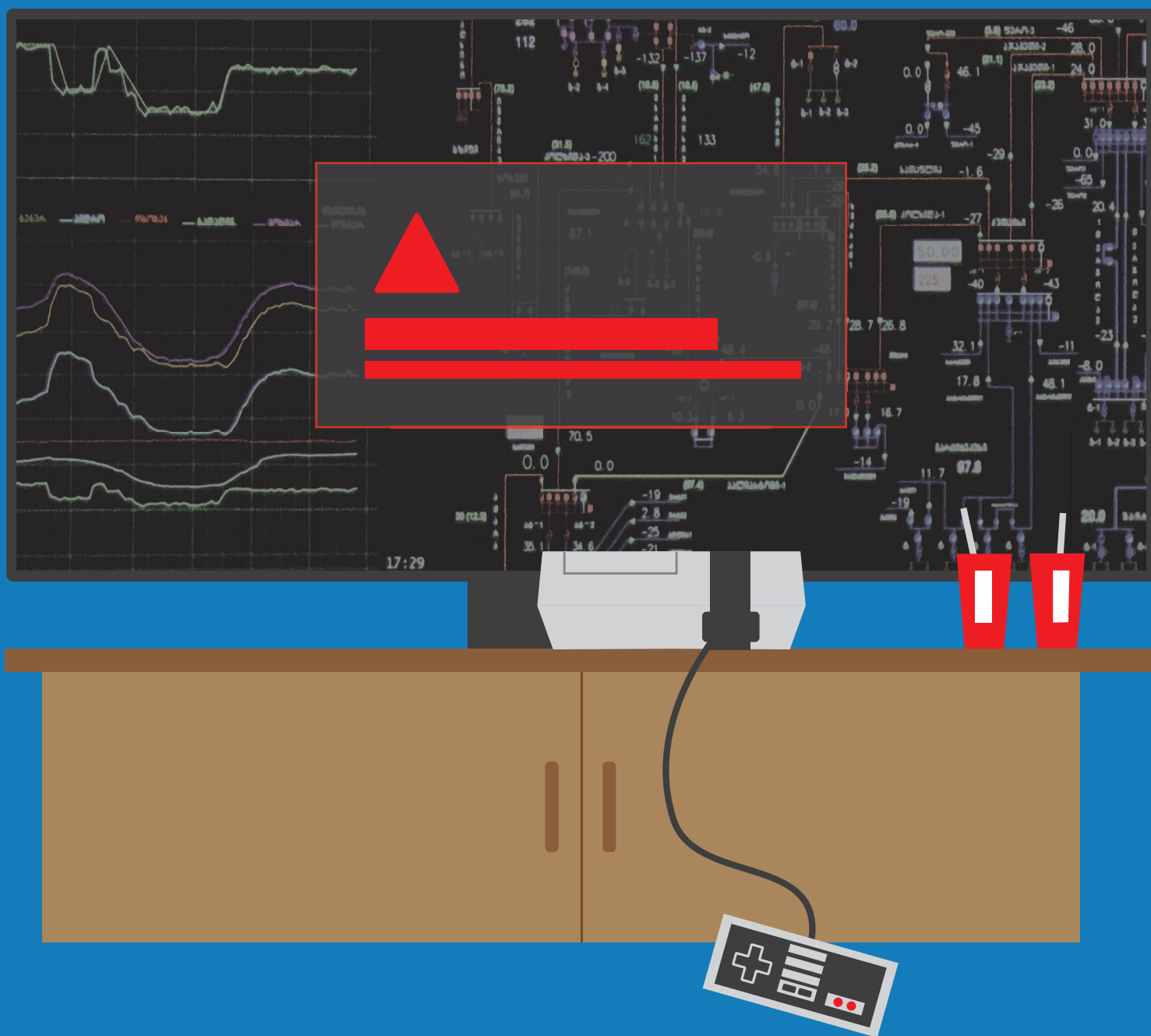
O NOME DO SEU CACHORRO NÃO É UMA SENHA



Escolha uma senha que seja fácil
de lembrar, mas difícil de adivinhar.

SEL SCHWEITZER ENGINEERING LABORATORIES

NÃO OPERE O SISTEMA DE POTÊNCIA DE SUA CASA



Trabalhos críticos exigem um ambiente seguro.
Mantenha a Internet de fora para evitar que seu
sistema seja comprometido.

SEL SCHWEITZER ENGINEERING LABORATORIES

Para obter informações sobre as soluções de segurança cibernética da SEL ou cópias deste cartaz, visite selinc.com/pt/cybersecurity
© 2019 por Schweitzer Engineering Laboratories, Inc. • LM00376-01 • 202230407

NÃO SEJA VÍTIMA

CUIDADO COM OS
GOLPES DE PHISHING



SEL SCHWEITZER ENGINEERING LABORATORIES

Para obter informações sobre as soluções de segurança cibernética da SEL ou cópias deste cartaz, visite selinc.com/pt/cybersecurity
© 2019 por Schweitzer Engineering Laboratories, Inc. • LM00382-01 • 20230407

**A ELETRICIDADE
É PODEROSA,
INVISÍVEL, E
PERIGOSA**

**ASSIM TAMBÉM SÃO
AS INFORMAÇÕES**

Tenha cuidado com ambas.

SEL SCHWEITZER ENGINEERING LABORATORIES

Para obter informações sobre as soluções de segurança cibernética da SEL ou cópias deste cartaz, visite selinc.com/pt/cybersecurity.
© 2019 por Schweitzer Engineering Laboratories, Inc. • LM00392-01 • 20230407



SEUS ARQUIVOS FORAM CRIPTOGRAFADOS!

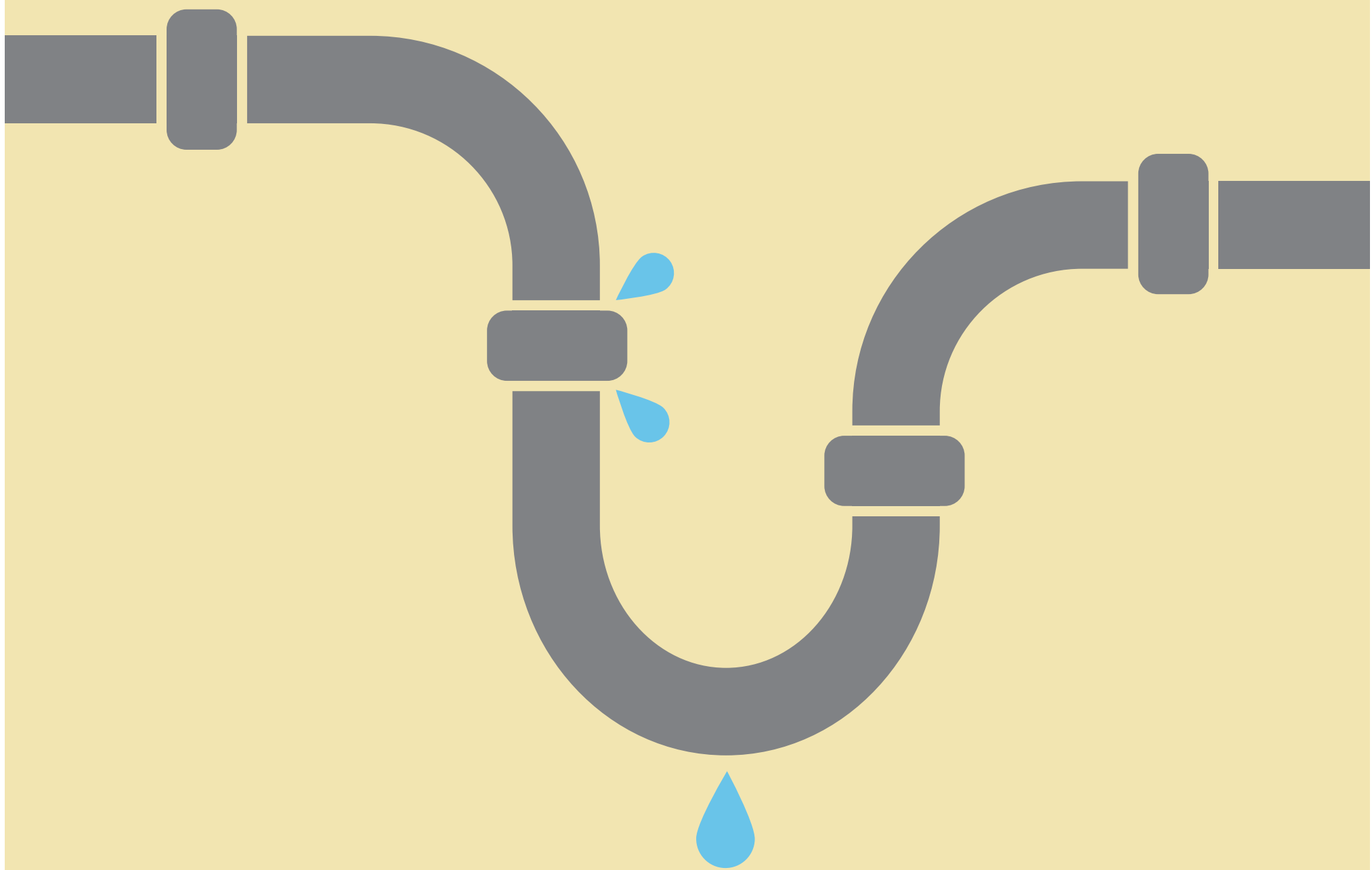
...Mas não por você.

**O risco de ransomware vem aumentando.
Não seja uma vítima de extorsão.**

- Faça backup dos dados regularmente.
- Mantenha os sistemas atualizados.
- Tenha cuidado com e-mails de phishing.
- Evite comportamentos online arriscados.

SEL SCHWEITZER ENGINEERING LABORATORIES

SAIBA COMO LIDAR COM UM VAZAMENTO



A hora de fazer um plano não é durante ou depois de uma crise. Aprenda a identificar um incidente de segurança e como reagir.

SEL SCHWEITZER ENGINEERING LABORATORIES

Para obter informações sobre as soluções de segurança cibernética da SEL ou cópias deste cartaz, visite selinc.com/pt/cybersecurity.
© 2018 por Schweitzer Engineering Laboratories, Inc. • LM00337-01 • 20230407



MANTENHA

A

INTERNET

FORA

DA

CERCA

 **SCHWEITZER ENGINEERING LABORATORIES**

Para obter informações sobre as soluções de segurança cibernética da SEL ou cópias deste cartaz, visite selinc.com/pt/cybersecurity.
© 2019 por Schweitzer Engineering Laboratories, Inc. • LM00386-01 • 20230407

MANTENHA SUAS FERRAMENTAS LIMPAS



Não deixe as infecções se espalharem. Sempre verifique se há malware antes de usar pen drives.

SEL SCHWEITZER ENGINEERING LABORATORIES

Para obter informações sobre as soluções de segurança cibernética da SEL ou cópias deste cartaz, visite selinc.com/pt/cybersecurity.
© 2019 por Schweitzer Engineering Laboratories, Inc. • LM00375-01 • 20230407

PRATIQUE A SEGURANÇA EM PROFUNDIDADE



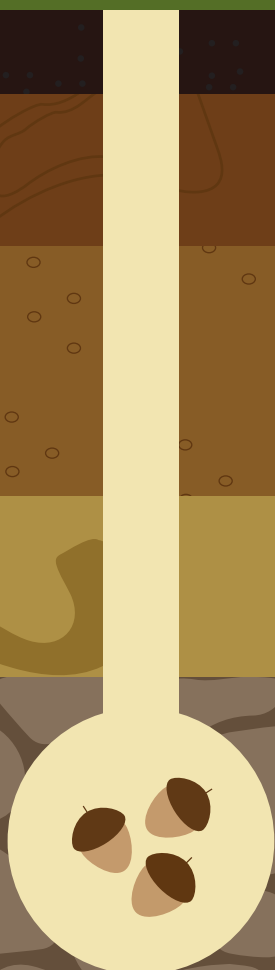
A melhor segurança cibernética tem muitas camadas.

SEL SCHWEITZER ENGINEERING LABORATORIES

Para obter informações sobre as soluções de segurança cibernética da SEL ou cópias deste cartaz, visite selinc.com/pt/cybersecurity.
© 2019 por Schweitzer Engineering Laboratories, Inc. • LM00388-01 • 20230407

PRATIQUE A SEGURANÇA EM PROFUNDIDADE

A melhor segurança cibernética tem muitas camadas.

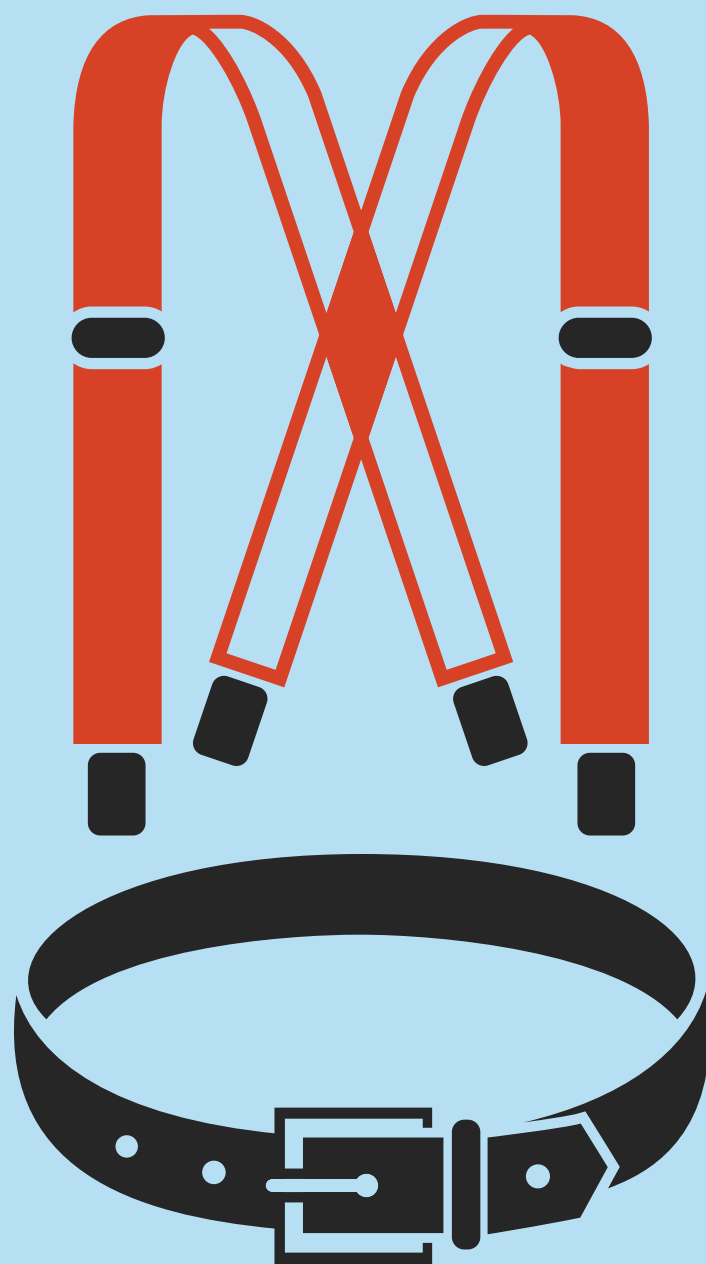


SEL SCHWEITZER ENGINEERING LABORATORIES

Para obter informações sobre as soluções de segurança cibernética da SEL ou cópias deste cartaz, visite selinc.com/pt/cybersecurity.
© 2019 por Schweitzer Engineering Laboratories, Inc. • LM00378-01 • 20230407

AUTENTICAÇÃO MULTIFATORIAL

É como usar cinto e suspensórios.



Uma senha forte é um bom começo, mas pode precisar de uma camada extra de proteção. Ative a autenticação multifatorial sempre que possível para validar se a pessoa que está acessando sua conta é realmente você.

SEL SCHWEITZER ENGINEERING LABORATORIES

APENAS
COMPATILHE
INFORMAÇÕES

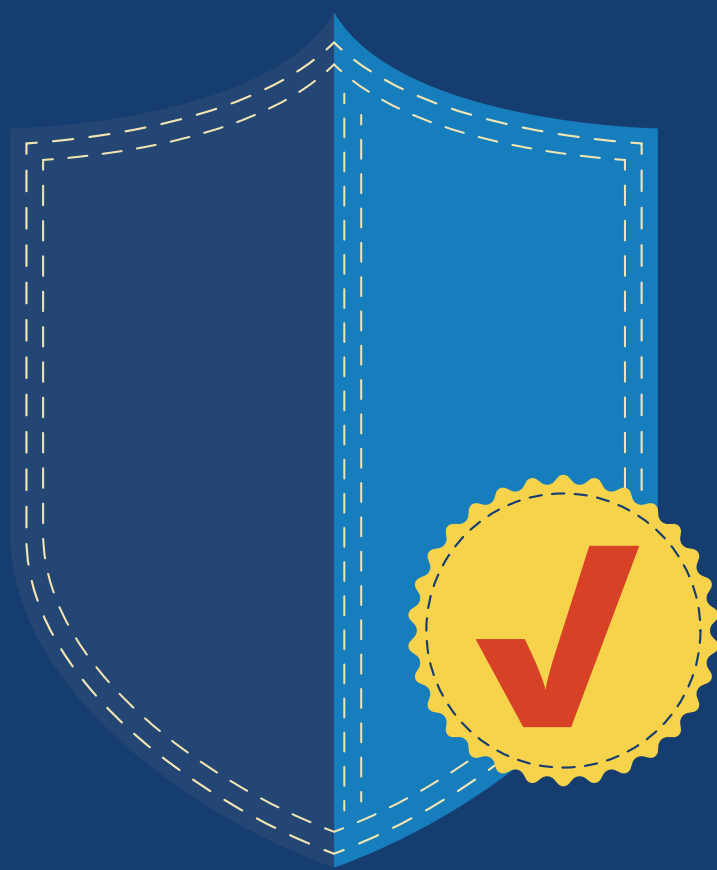
COM AQUELES

QUE

PRECISAM

SABER

APLIQUE PATCHES EM SEUS SISTEMAS REGULARMENTE



Muitas violações são baseadas em explorações comuns. Esteja ciente dos riscos e aplique patches bem testados ou mitigue vulnerabilidades com outros controles de segurança.

VIGIE SEUS PERÍMETROS DE SEGURANÇA

Comunique imediatamente problemas ou preocupações.

PRESTE ATENÇÃO EM COMPORTAMENTOS ESTRANHOS

Seja de um computador ou de uma pessoa,
um comportamento estranho pode ser um
sinal de alerta de que algo está errado.
Comunique preocupações rapidamente!

SEL SCHWEITZER ENGINEERING LABORATORIES

Para obter informações sobre as soluções de segurança cibernética da SEL ou cópias deste cartaz, visite selinc.com/pt/cybersecurity.
© 2018 por Schweitzer Engineering Laboratories, Inc. • LM00343-01 • 20230407

ESCOLHA DOIS E MANTENHA O ACESSO SÓ PARA VOCÊ



Algo que você saiba.



Algo que seja você.



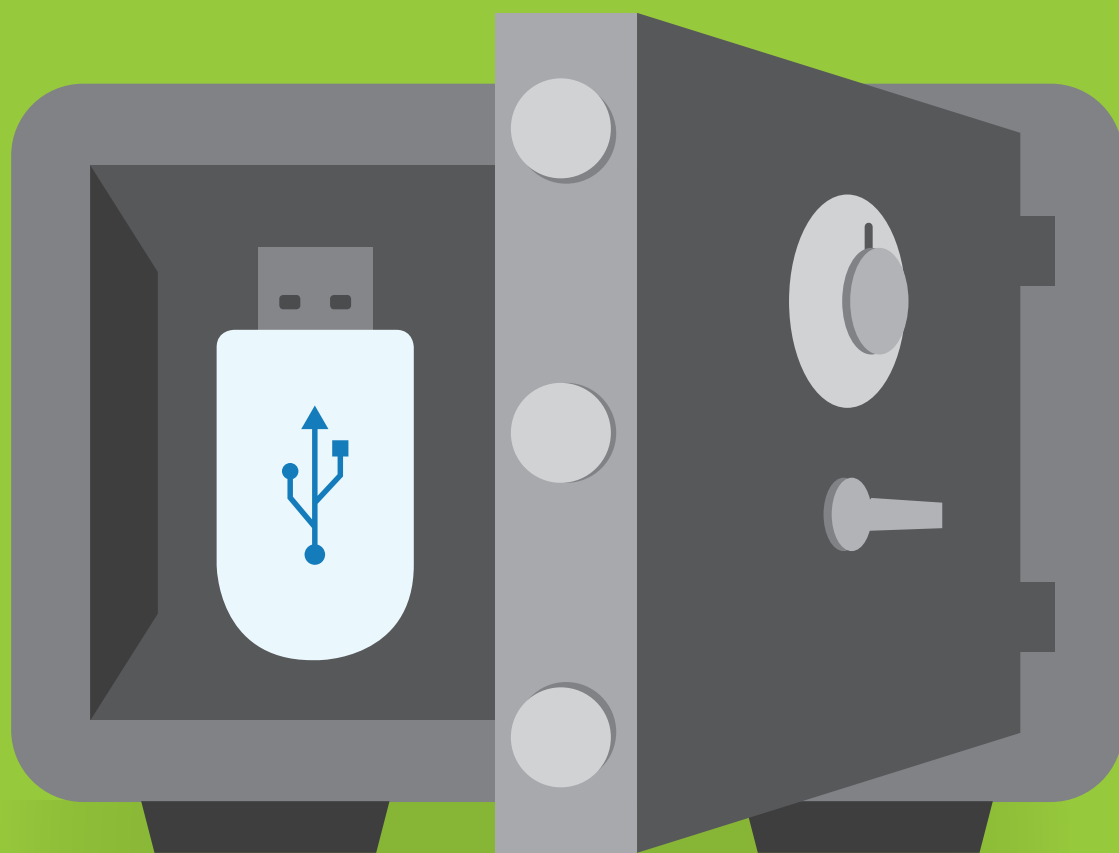
Algo que você tenha.



Em algum lugar
que você esteja.

Ative a autenticação multifatorial sempre que possível para validar se a pessoa que está acessando sua conta é realmente você.

USE PRÁTICAS EMPRESARIAIS SEGURAS



Use apenas unidades USB que você sabe que estão limpas. Estabeleça protocolos para mantê-las isoladas e livres de malware.

SEL SCHWEITZER ENGINEERING LABORATORIES

Para obter informações sobre as soluções de segurança cibernética da SEL ou cópias deste cartaz, visite selinc.com/pt/cybersecurity.
© 2019 por Schweitzer Engineering Laboratories, Inc. • LM00377-01 • 20230407

VOCÊ NÃO DEIXARIA UM ESTRANHO DIRIGIR SEU CARRO.



Não deixe estranhos entrarem na rede.
Use a lista de permissões para proteger nossos sistemas.

SEL SCHWEITZER ENGINEERING LABORATORIES

Para obter informações sobre as soluções de segurança cibernética da SEL ou cópias deste cartaz, visite selinc.com/pt/cybersecurity.
© 2023 por Schweitzer Engineering Laboratories, Inc. • LM00405-01 • 20230426

ALGO NÃO ESTÁ CERTO

Os e-mails de phishing geralmente contêm erros de gramática ou ortografia. Tenha cuidado antes de clicar em links ou anexos potencialmente perigosos.

OLHE COM MAIS ATENÇÃO



"Me dar seu dinheiro."
"Eu lhe dar dinheiro e o deixar rico."
"Totalmente legítimo."

Conteúdo inesperado, links falsos e endereços de remetentes estranhos ou desconhecidos são indicadores de que um e-mail pode ser phishing.

SEL SCHWEITZER ENGINEERING LABORATORIES

Para obter informações sobre as soluções de segurança cibernética da SEL ou cópias deste cartaz, visite selinc.com/cybersecurity.
© 2019 por Schweitzer Engineering Laboratories, Inc. • LM00399-01 • 20230407

A TECNOLOGIA MUDOU



Os ataques cibernéticos estão mais avançados do que nunca.
Pratique a proteção a fundo – “Security in Depth”

SEL SCHWEITZER ENGINEERING LABORATORIES

Para obter informações sobre as soluções de segurança cibernética da SEL ou cópias deste cartaz, visite selinc.com/cybersecurity.
© 2019 por Schweitzer Engineering Laboratories, Inc. • LM00406-01 • 20230407

ISSO É ESTRANHHO



Links, anexos ou solicitações inesperadas
são indicadores de que um e-mail pode ser phishing.

SEL SCHWEITZER ENGINEERING LABORATORIES

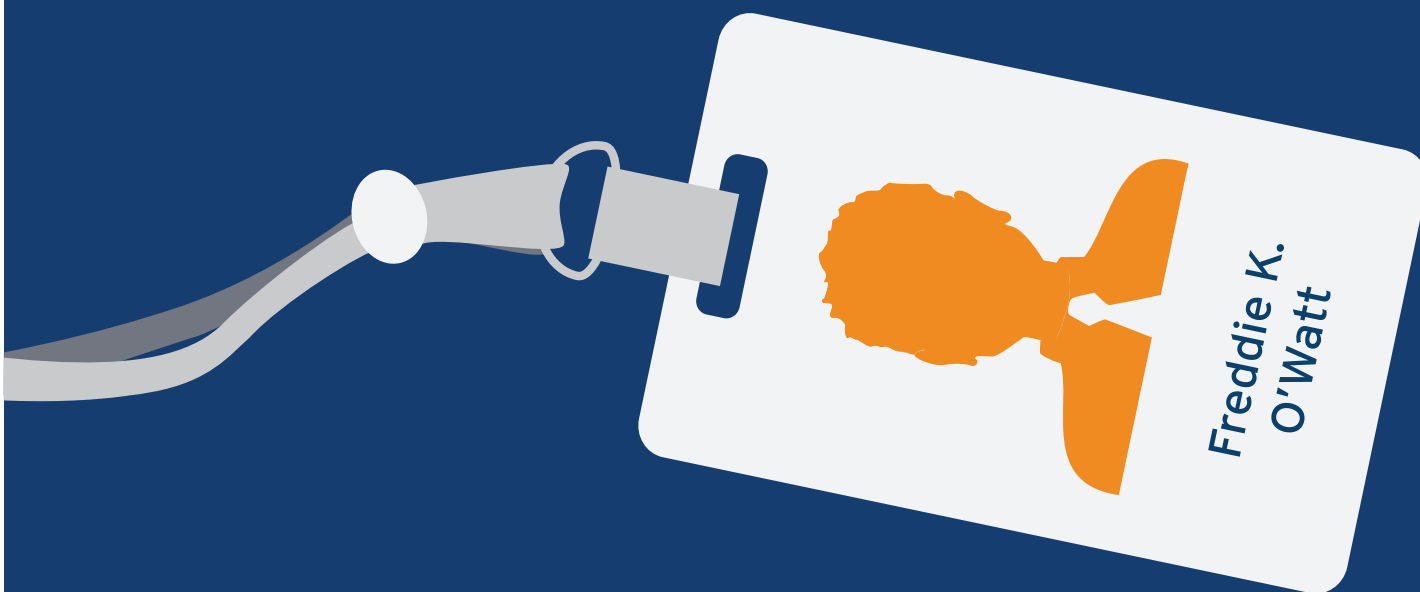
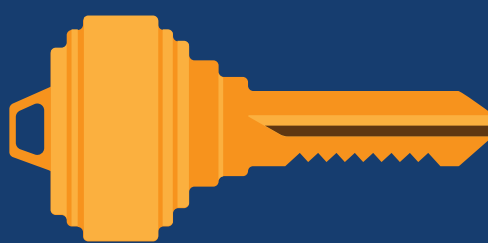
LADRÕES e INIMIGOS AMAM A ESCURIDÃO



Mantenha-os fora de nossas redes elétricas
para que mantenhamos as luzes acesas.

SEL SCHWEITZER ENGINEERING LABORATORIES

TRATE TODAS AS SENHAS COM CUIDADO



Login

Senha

**EU NÃO COMPARTILHO
MINHA ESCOVA
DE DENTES NEM
MINHA SENHA**



Não compartilhe suas senhas, e troque-as regularmente.
Trate sua escova de dentes da mesma forma.

SEL SCHWEITZER ENGINEERING LABORATORIES

Para obter informações sobre as soluções de segurança cibernética da SEL ou cópias deste cartaz, visite selinc.com/cybersecurity.
© 2019 por Schweitzer Engineering Laboratories, Inc. • LM00385-01 • 20230407

NÃO SEJA ENGANADO



Os golpes de phishing induzem
você a clicar em links perigosos.
Não se torne um troféu para um
criminoso cibernético.

SEL SCHWEITZER ENGINEERING LABORATORIES

PROBLEMAS DISFARÇADOS



**Compartilhe informações apenas se você
puder confirmar que o solicitante é quem
afirma ser e que eles precisam delas.**

SEL SCHWEITZER ENGINEERING LABORATORIES

Para obter informações sobre as soluções de segurança cibernética da SEL ou cópias deste cartaz, visite selinc.com/cybersecurity.
© 2019 por Schweitzer Engineering Laboratories, Inc. • LM00395-01 • 20230407

INESPERADO E-MAIL?



Proceda com cuidado — pode ser malicioso!
Nunca abra links de e-mail ou anexos inesperados. Consulte o pessoal de TI para verificar a segurança de e-mails suspeitos.

SEL SCHWEITZER ENGINEERING LABORATORIES

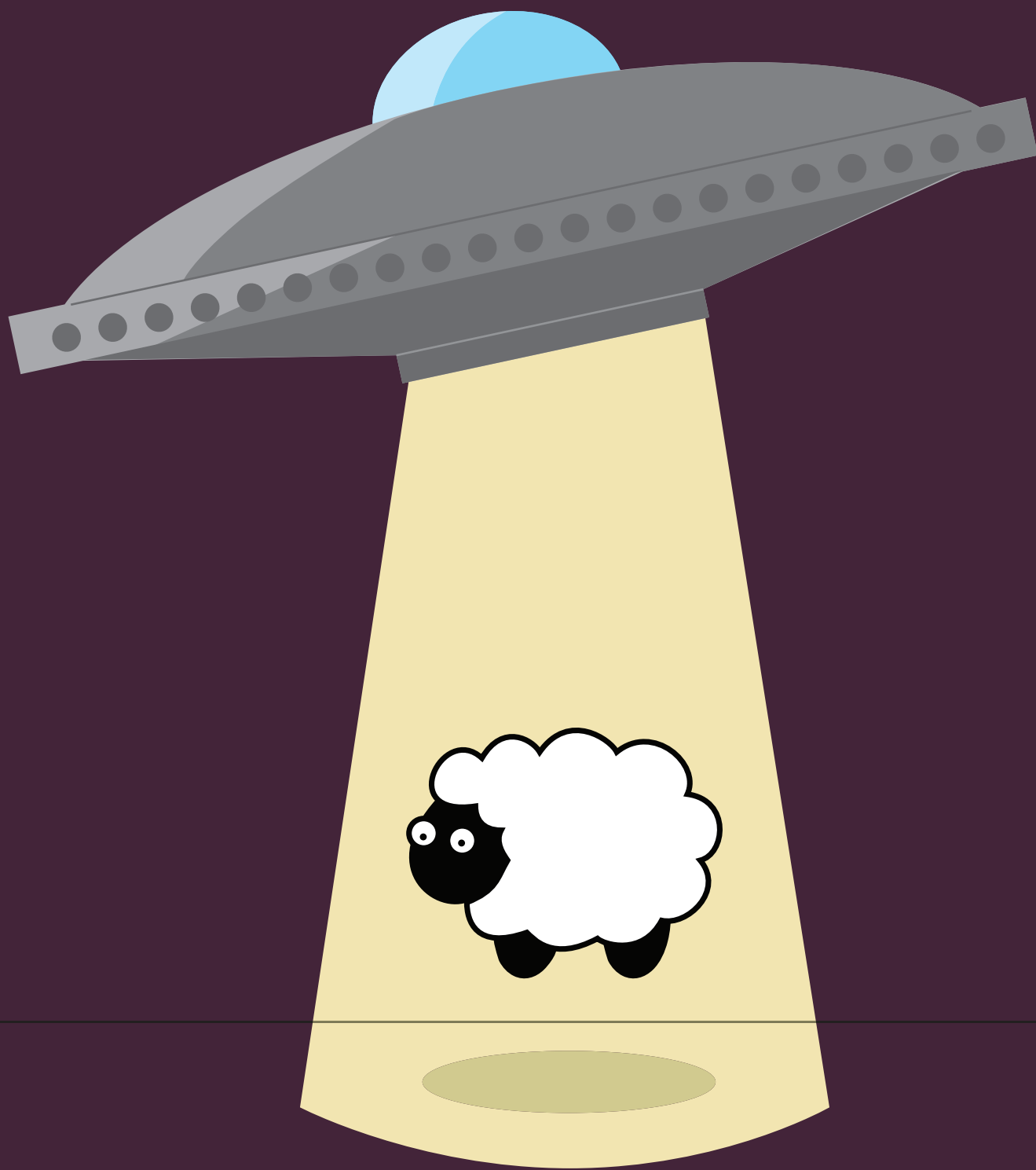
INESPERADO E-MAIL?



Proceda com cuidado – pode ser malicioso!
Nunca abra links de e-mail ou anexos inesperados. Consulte o pessoal da Segurança para verificar a idoneidade de e-mails suspeitos.

SEL SCHWEITZER ENGINEERING LABORATORIES

VIU ALGO INCOMUM?



Se você notar algo que
não parece certo, informe imediatamente.

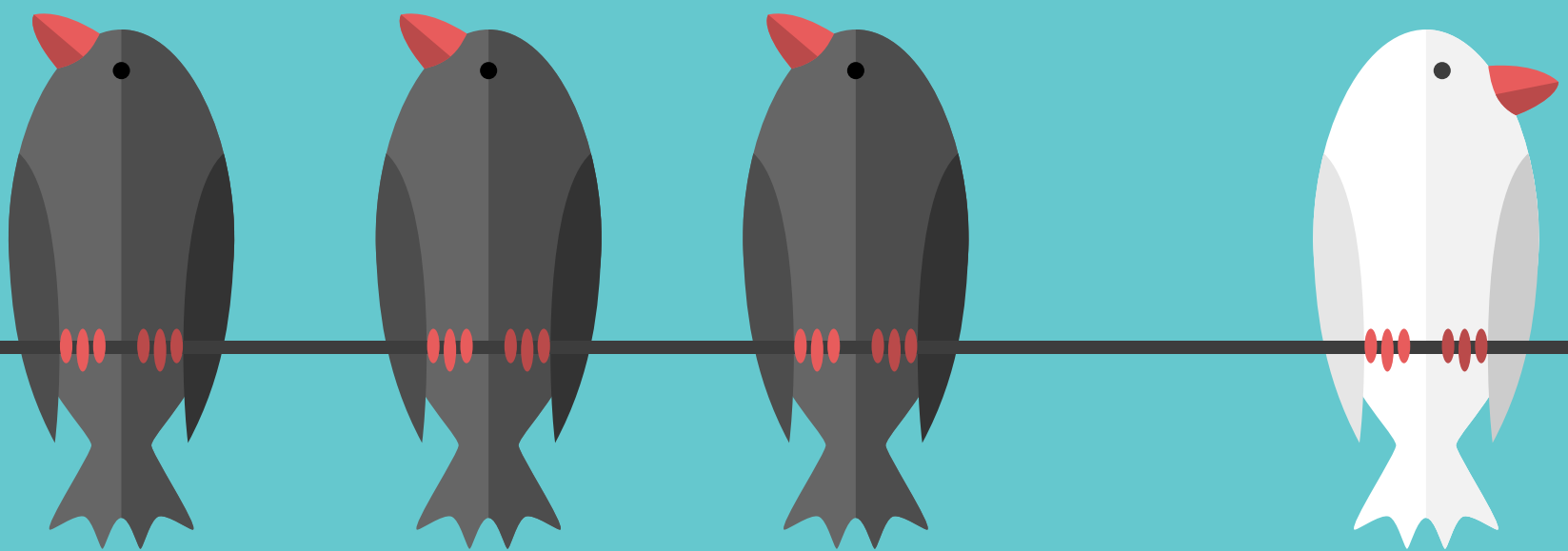
SEL SCHWEITZER ENGINEERING LABORATORIES

Para obter informações sobre as soluções de segurança cibernética da SEL ou cópias deste cartaz, visite selinc.com/pt/cybersecurity.
© 2019 por Schweitzer Engineering Laboratories, Inc. • LM00373-01 • 20230407

US3_53nHaS F*R73S

Quanto mais longa for a senha, mais forte ela será. Uma frase única é uma ótima maneira de criar uma senha forte, fácil de lembrar.

USE SENHAS EXCLUSIVAS



Escolha uma senha que seja fácil de lembrar, mas difícil de adivinhar. Uma frase é uma ótima maneira de criar uma senha forte, fácil de lembrar.



O QUE VOCÊ ANDA OLHANDO?

Quanto mais casual for o seu uso da Internet,
maior será o risco de uma infecção por malware.

SEL SCHWEITZER ENGINEERING LABORATORIES

Para obter informações sobre as soluções de segurança cibernética da SEL ou cópias deste cartaz, visite selinc.com/cybersecurity.
© 2019 por Schweitzer Engineering Laboratories, Inc. • LM00397-01 • 20230407

VOCÊ NÃO NAVEGARIA SEM UM COLETE SALVA-VIDAS



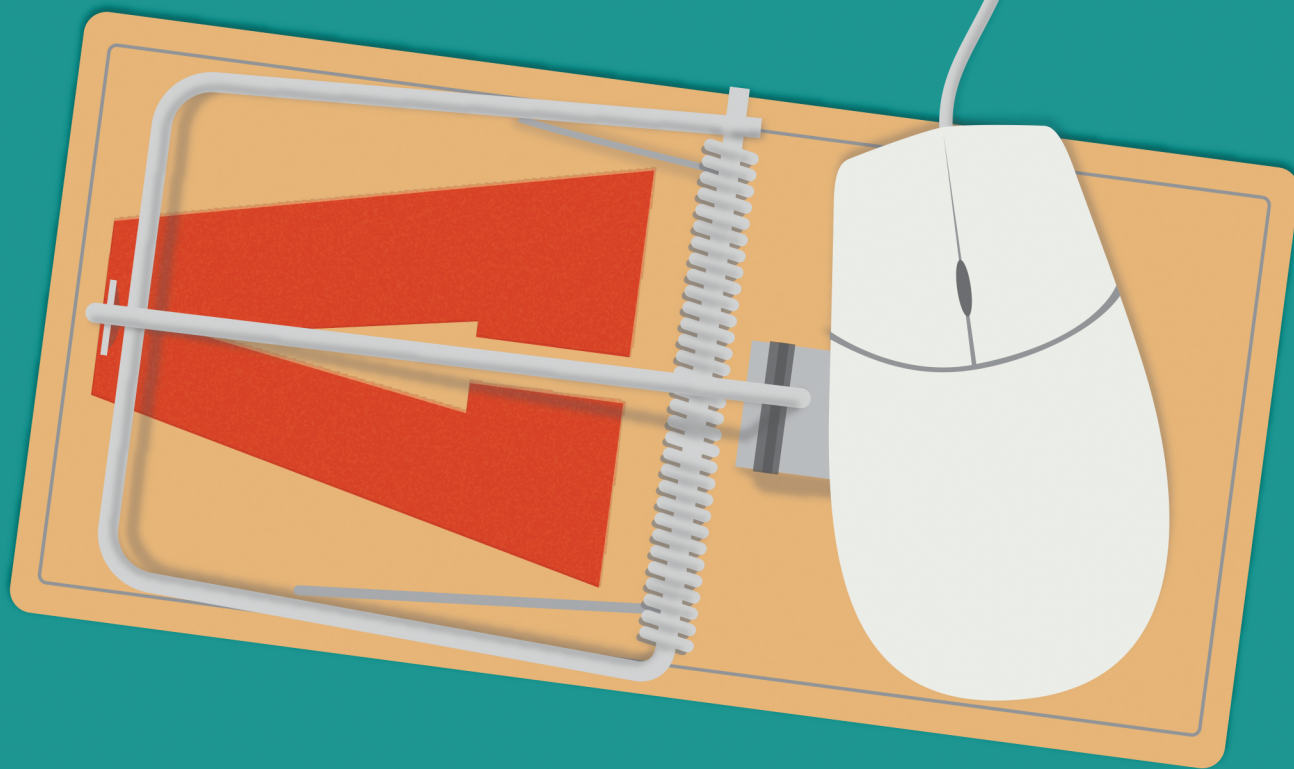
Assim como um colete salva-vidas,
os controles de segurança mantêm você
seguro. Adulterá-los ou desativá-los pode
trazer riscos desnecessários.

SEL SCHWEITZER ENGINEERING LABORATORIES

Para obter informações sobre as soluções de segurança cibernética da SEL ou cópias deste cartaz, visite selinc.com/pt/cybersecurity.
© 2018 por Schweitzer Engineering Laboratories, Inc. • LM00344-01 • 20230407

CONFIRME A FONTE

Nunca clique em links ou anexos
de e-mail inesperados.



SEL SCHWEITZER ENGINEERING LABORATORIES

Para obter informações sobre as soluções de segurança cibernética da SEL ou cópias deste cartaz, visite selinc.com/pt/cybersecurity.
© 2019 por Schweitzer Engineering Laboratories, Inc. • LM00381-01 • 20230407