

VOUS NE LAISSERIEZ PAS UN INCONNU CONDUIRE VOTRE VÉHICULE.



Ne laissez pas des étrangers entrer dans le réseau.
Utilisez les listes d'autorisation pour protéger nos systèmes.

 SCHWEITZER ENGINEERING LABORATORIES

Pour plus d'informations sur les solutions de cybersécurité SEL ou des copies de cette affiche, consultez le site selinc.com/fr/cybersecurity.
© 2023 par Schweitzer Engineering Laboratories, Inc. • LM00405-01 • 20230426

LES ATTAQUANTS SONT À L'AFFUT

N'exposez jamais les infrastructures critiques à Internet.



SEL SCHWEITZER ENGINEERING LABORATORIES

Pour plus d'informations sur les solutions de cybersécurité SEL ou des copies de cette affiche, consultez le site selinc.com/fr/cybersecurity.
© 2019 par Schweitzer Engineering Laboratories, Inc. • LM00400-01 • 20230407

MÉFIEZ-VOUS DE TOUT

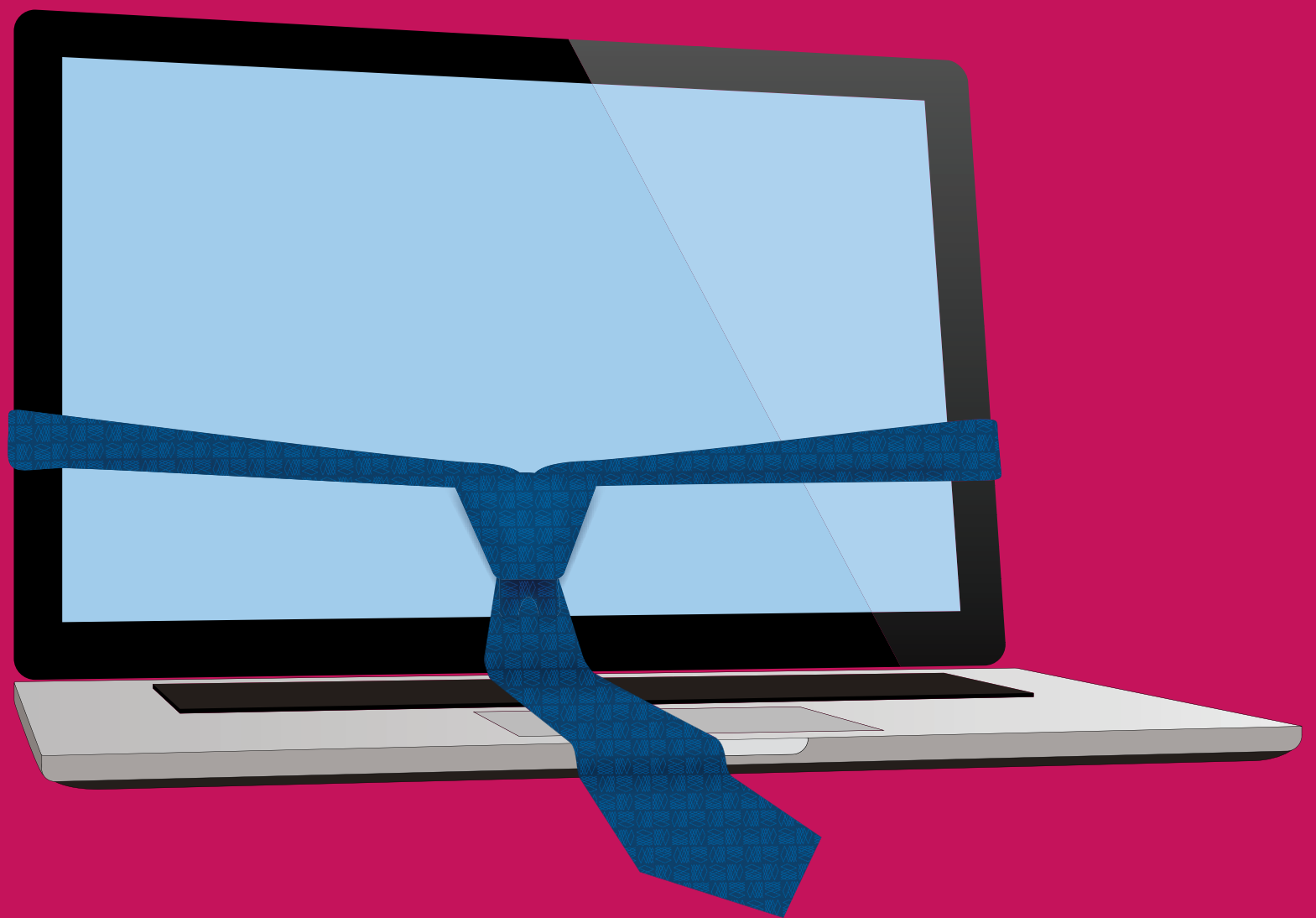
(sans tomber dans la paranoïa)



Les cybercriminels font de l'Internet un endroit dangereux. Soyez conscient des risques. Gardez un œil critique et évitez les activités dangereuses.

SEL SCHWEITZER ENGINEERING LABORATORIES

VOTRE ORDINATEUR EST UN OUTIL PROFESSIONNEL



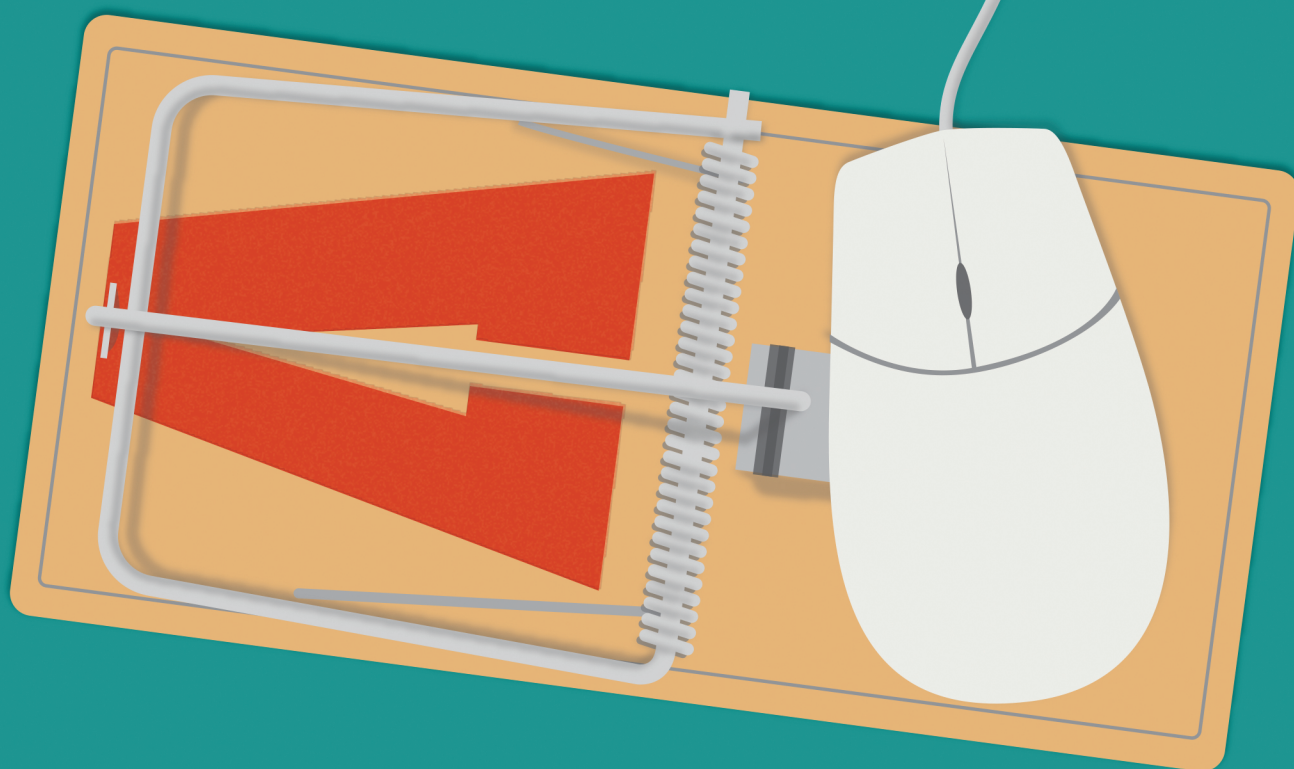
Plus votre utilisation du Web est désinvolte,
plus votre risque d'infection par un logiciel
malveillant est grand.

SEL SCHWEITZER ENGINEERING LABORATORIES

Pour plus d'informations sur les solutions de cybersécurité SEL ou des copies de cette affiche, consultez le site selinc.com/fr/cybersecurity.
© 2018 par Schweitzer Engineering Laboratories, Inc. • LM00408-01 • 20230407

CONFIRMEZ LA SOURCE

Ne cliquez jamais sur des liens ou des pièces jointes d'email que vous n'attendiez pas .



SEL SCHWEITZER ENGINEERING LABORATORIES

Pour plus d'informations sur les solutions de cybersécurité SEL ou des copies de cette affiche, consultez le site selinc.com/fr/cybersecurity.
© 2019 par Schweitzer Engineering Laboratories, Inc. • LM00381-01 • 20230407

N'UTILISEZ PAS DE MOTS DE PASSE PAR DÉFAUT

FAITES PREUVE AU CONTRAIRE
DE CRÉATIVITÉ !

Sherlock0HMS+watTs0n

Utilisez un mot de passe aussi unique que vous. Une phrase est un excellent moyen de créer un mot de passe fort, facile à retenir et difficile à déchiffrer.

SEL SCHWEITZER ENGINEERING LABORATORIES

SAVEZ-VOUS À QUI VOS DISPOSITIFS PARLENT ?



Protégez votre infrastructure critique à
l'aide des communications sécurisées.

SEL SCHWEITZER ENGINEERING LABORATORIES



Les portes numériques restent-elles ouvertes ?

Sécuriser le poste électrique ne se résume pas à verrouiller le portail.
Veillez à fermer vos portes numériques.

SEL SCHWEITZER ENGINEERING LABORATORIES

Pour plus d'informations sur les solutions de cybersécurité SEL ou des copies de cette affiche, consultez le site selinc.com/fr/cybersecurity.
© 2019 par Schweitzer Engineering Laboratories, Inc. • LM00402-01 • 20230407

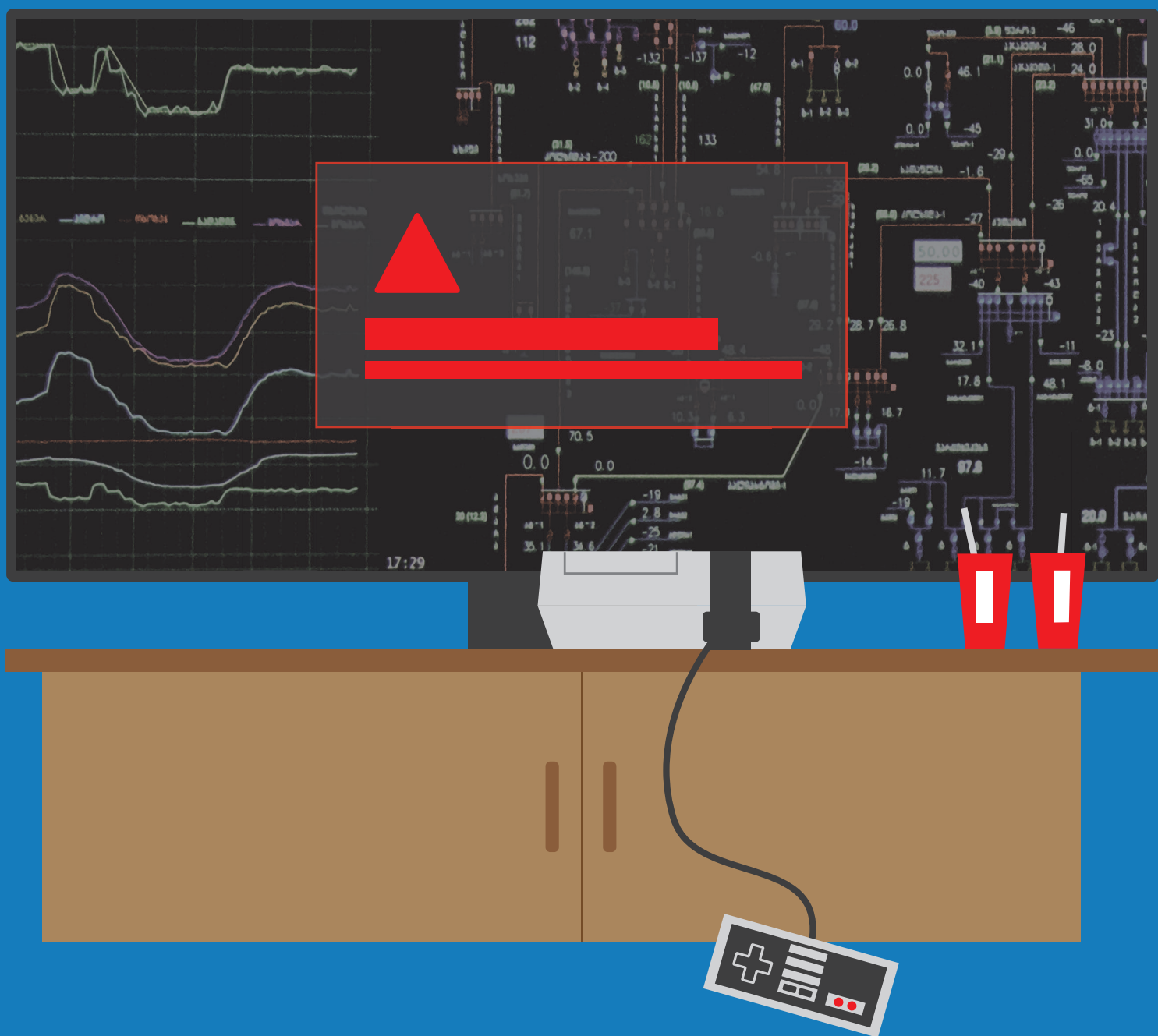
LE NOM DE VOTRE CHIEN N'EST PAS UN MOT DE PASSE



Choisissez un mot de passe facile à
retenir, mais difficile à deviner.

SEL SCHWEITZER ENGINEERING LABORATORIES

NE FAITES PAS FONCTIONNER LE RÉSEAU ÉLECTRIQUE DEPUIS VOTRE DOMICILE



Les tâches critiques nécessitent un environnement sécurisé.
Évitez d'accéder à Internet pour empêcher votre
système d'être compromis.

SEL SCHWEITZER ENGINEERING LABORATORIES

Pour plus d'informations sur les solutions de cybersécurité SEL ou des copies de cette affiche, consultez le site selinc.com/fr/cybersecurity.
© 2019 par Schweitzer Engineering Laboratories, Inc. • LM00376-01 • 202230407

NE VOUS LAISSEZ PAS ACCROCHER

MÉFIEZ-VOUS DES ARNAQUES
AU HAMEÇONNAGE



SEL SCHWEITZER ENGINEERING LABORATORIES

Pour plus d'informations sur les solutions de cybersécurité SEL ou des copies de cette affiche, consultez le site selinc.com/fr/cybersecurity.
© 2019 par Schweitzer Engineering Laboratories, Inc. • LM00382-01 • 20230407

**L'ÉLECTRICITÉ
EST PUISSANTE,
INVISIBLE ET
DANGEREUSE**

**LES INFORMATIONS
AUSSI**

Soyez prudent avec les deux.

SEL SCHWEITZER ENGINEERING LABORATORIES

Pour plus d'informations sur les solutions de cybersécurité SEL ou des copies de cette affiche, consultez le site selinc.com/fr/cybersecurity.
© 2019 par Schweitzer Engineering Laboratories, Inc. • LM00392-01 • 20230407



**VOS FICHIERS
ONT ÉTÉ
CRYPTÉS !**

...Mais pas par vous.

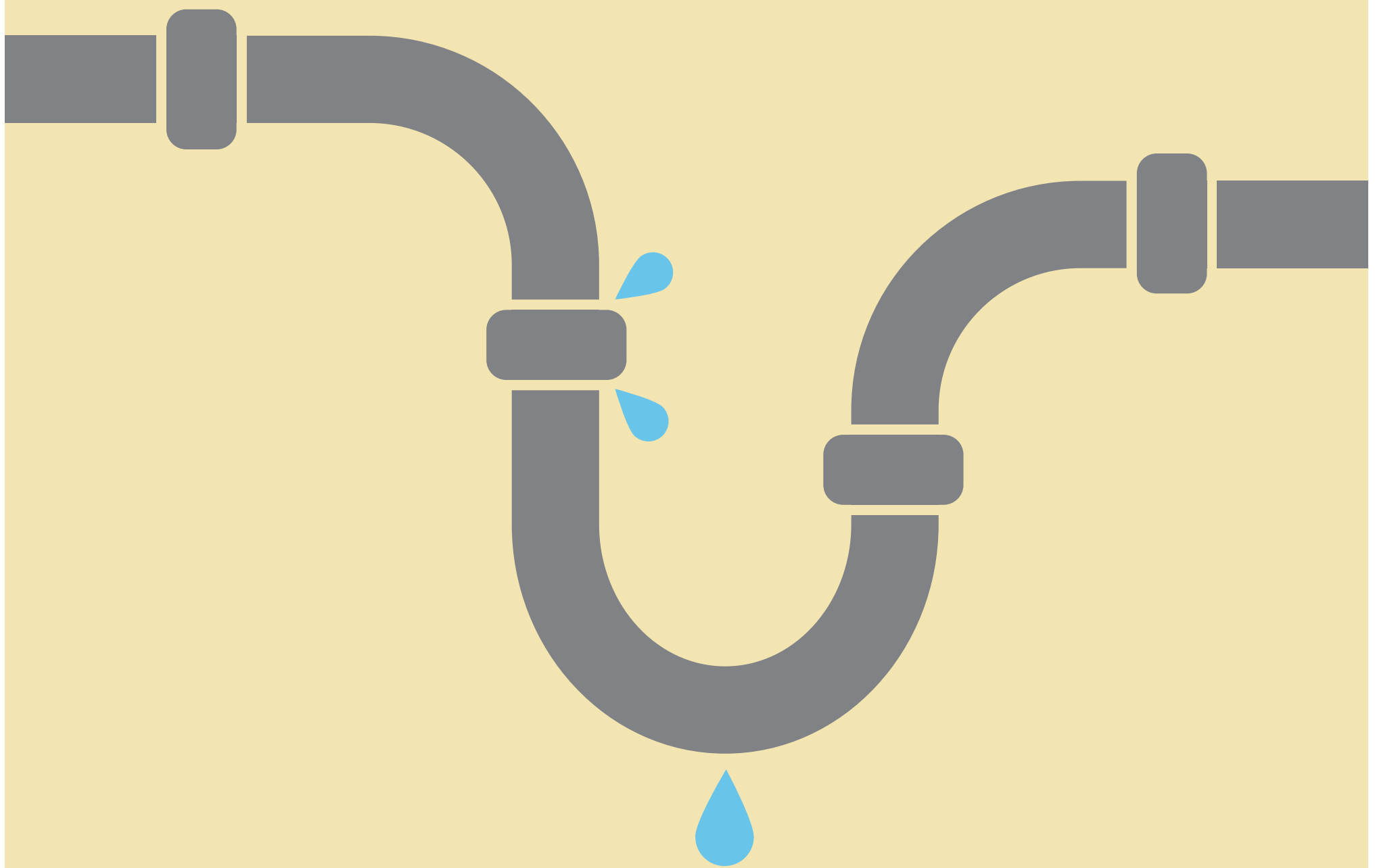
Le rançongiciel est à la hausse.

Ne soyez pas victime d'extorsion.

- Sauvegardez régulièrement les données.
- Maintenez les systèmes à jour.
- Méfiez-vous des e-mails de hameçonnage
- Évitez les comportements à risque en ligne.

SEL SCHWEITZER ENGINEERING LABORATORIES

SAVOIR COMMENT GÉRER UNE FUITE



Ce n'est pas pendant ou après une
crise qu'il faut élaborer un plan.
Apprenez à repérer un incident
de sécurité et à y répondre.

SEL SCHWEITZER ENGINEERING LABORATORIES

Pour plus d'informations sur les solutions de cybersécurité SEL ou des copies de cette affiche, consultez le site selinc.com/fr/cybersecurity.
© 2018 par Schweitzer Engineering Laboratories, Inc. • LM00337-01 • 20230407



L'INTERNET



DOIT

RESTER



HORS

DU



PÉRIMÉTRÉ



 **SCHWEITZER ENGINEERING LABORATORIES**

Pour plus d'informations sur les solutions de cybersécurité SEL ou des copies de cette affiche, consultez le site selinc.com/cybersecurity.
© 2019 par Schweitzer Engineering Laboratories, Inc. • LM00386-01 • 20230407

GARDEZ VOS OUTILS PROPRES



**Ne laissez pas les infections se propager.
Recherchez toujours un logiciel malveillant
avant d'utiliser des clés USB.**

SEL SCHWEITZER ENGINEERING LABORATORIES

Pour plus d'informations sur les solutions de cybersécurité SEL ou des copies de cette affiche, consultez le site selinc.com/fr/cybersecurity.
© 2019 par Schweitzer Engineering Laboratories, Inc. • LM00375-01 • 20230407

PRATIQUER LA SÉCURITÉ EN PROFONDEUR



La meilleure cybersécurité comprend plusieurs niveaux.

SEL SCHWEITZER ENGINEERING LABORATORIES

Pour plus d'informations sur les solutions de cybersécurité SEL ou des copies de cette affiche, consultez le site selinc.com/fr/cybersecurity.
© 2019 par Schweitzer Engineering Laboratories, Inc. • LM00388-01 • 20230407

PRATIQUER LA SÉCURITÉ EN PROFONDEUR

La meilleure cybersécurité comprend plusieurs niveaux.

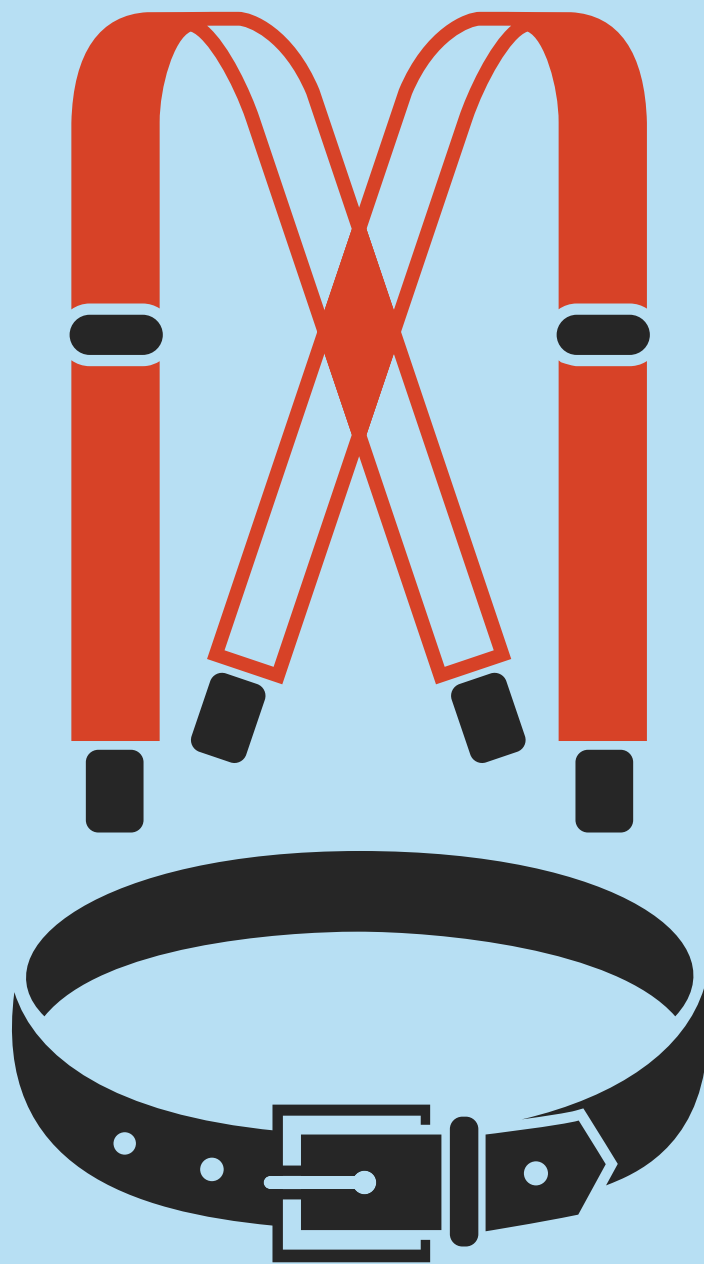


SEL SCHWEITZER ENGINEERING LABORATORIES

Pour plus d'informations sur les solutions de cybersécurité SEL ou des copies de cette affiche, consultez le site selinc.com/fr/cybersecurity.
© 2019 par Schweitzer Engineering Laboratories, Inc. • LM00378-01 • 20230407

AUTHENTIFICATION MULTIFACTEUR

C'est un peu comme porter une
ceinture et des bretelles.



Un mot de passe fort, c'est un bon début, mais une couche de protection supplémentaire, c'est encore mieux. Activez l'authentification multifacteur chaque fois que possible pour valider que la personne qui se connecte à votre compte est bien vous.

SEL SCHWEITZER ENGINEERING LABORATORIES

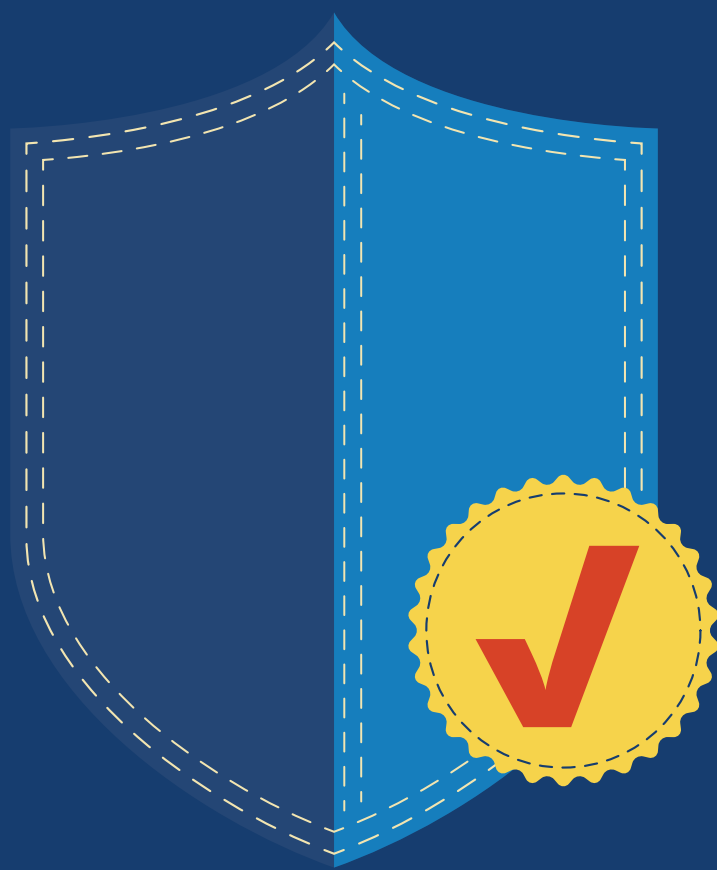
**PARTAGEZ
LES
INFORMATIONS**

UNIQUEMENT

AVEC CEUX

**QUI ONT
BESOIN**

DÉPLOYEZ RÉGULIÈREMENT LES CORRECTIFS DE VOS SYSTÈMES



De nombreuses violations sont basées sur des exploits courants. Soyez conscient des risques et appliquez des correctifs bien testés ou atténuez les vulnérabilités avec d'autres contrôles de sécurité.

PATROUILLEZ VOS PÉRIMÈTRES DE SÉCURITÉ

Signalez rapidement les problèmes ou préoccupations.

ÊTRE ATTENTIF AUX COMPORTEMENTS ÉTRANGES

Que ce soit par un ordinateur ou une personne, un comportement étrange peut être un signe d'avertissement que quelque chose ne va pas. Signalez vos inquiétudes sans délai !



SEL SCHWEITZER ENGINEERING LABORATORIES

Pour plus d'informations sur les solutions de cybersécurité SEL ou des copies de cette affiche, consultez le site selinc.com/fr/cybersecurity.
© 2018 par Schweitzer Engineering Laboratories, Inc. • LM00343-01 • 20230407

CHOISISSEZ-EN DEUX ET ASSUREZ-VOUS QUE VOUS SEUL EN AVEZ ACCÈS



Quelque chose
que vous savez.



Quelque chose
que vous êtes.



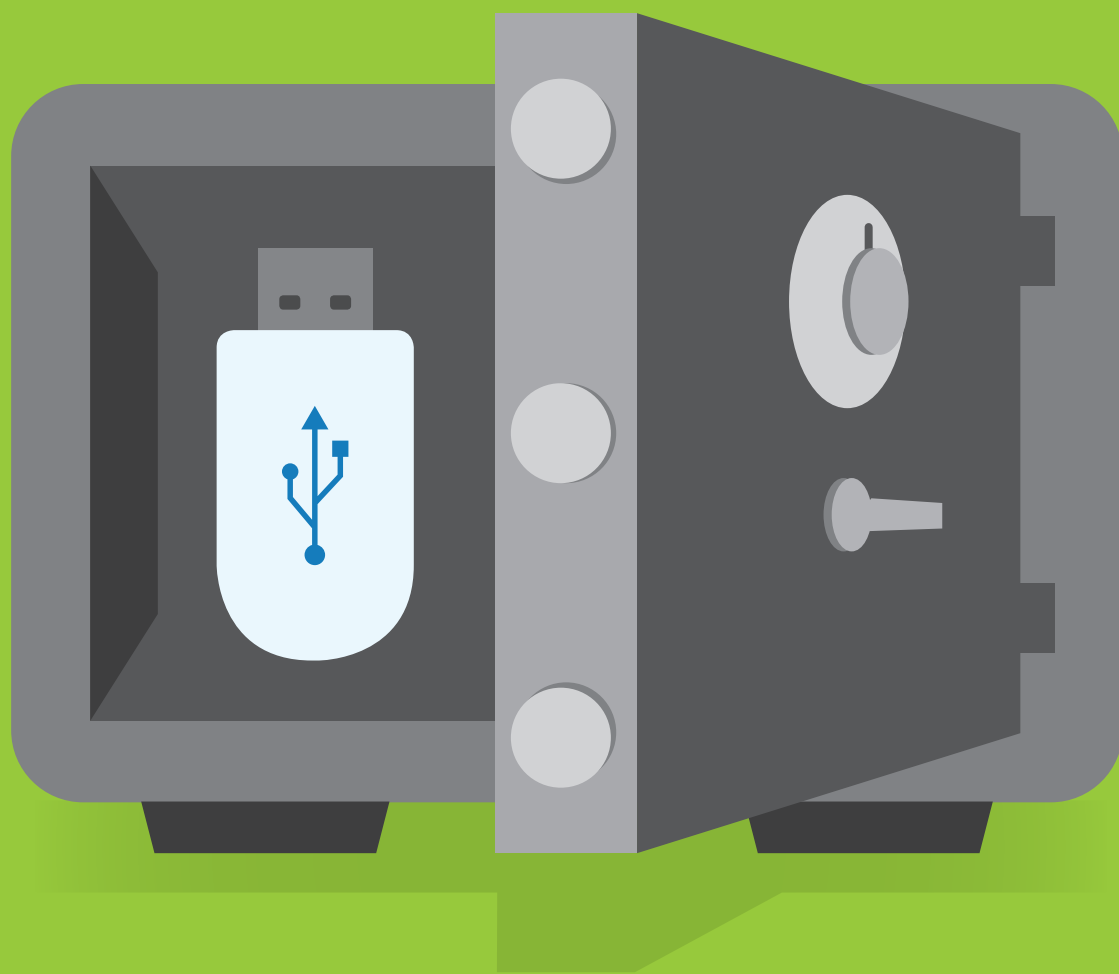
Quelque chose
que vous avez.



Quelque part
où vous êtes

Activez l'authentification multifacteur chaque fois que possible pour valider que la personne qui se connecte à votre compte est bien vous.

UTILISER DES PRATIQUES COMMERCIALES SÉCURISÉES



Utilisez uniquement des clés USB dont vous savez qu'elles sont sans danger. Établissez des protocoles pour les garder isolées et exemptes de logiciel malveillant.

SEL SCHWEITZER ENGINEERING LABORATORIES

PLUS SÉRIEUSEMENT,

Les cyberattaques sont réelles, et les infrastructures critiques sont une cible majeure.

 SCHWEITZER ENGINEERING LABORATORIES

Pour plus d'informations sur les solutions de cybersécurité SEL ou des copies de cette affiche, consultez le site selinc.com/fr/cybersecurity.
© 2019 par Schweitzer Engineering Laboratories, Inc. • LM00391-01 • 20230407

QUELQUE CHOSE DE MALVEILLANT

Les e-mails de hameçonnage contiennent souvent des erreurs grammaticales ou des fautes d'orthographe. Soyez prudent avant de cliquer sur des liens ou des pièces jointes potentiellement dangereux.

REGARDEZ DE PLUS PRÈS



Donnez-moi votre argent.
Je donnerais de l'argent et rendrais riche.
Tout à fait légitime.

Du contenu que vous n'attendiez pas, des faux liens et des adresses d'expéditeur étranges ou inconnues sont des indicateurs qu'un e-mail est peut-être de l'hameçonnage.

SEL SCHWEITZER ENGINEERING LABORATORIES

LA TECHNOLOGIE A CHANGÉ



Les cyberattaques sont plus avancées que jamais.
Appliquez une sécurité en profondeur.

SEL SCHWEITZER ENGINEERING LABORATORIES

Pour plus d'informations sur les solutions de cybersécurité SEL ou des copies de cette affiche, consultez le site selinc.com/fr/cybersecurity.
© 2019 par Schweitzer Engineering Laboratories, Inc. • LM00406-01 • 20230407

C'EST ÉTRANGE



Des liens, des pièces jointes ou des demandes inattendues sont des indicateurs qu'un courriel pourrait être du hameçonnage.

SEL SCHWEITZER ENGINEERING LABORATORIES

LES VOLEURS et les ENNEMIS ADORENT L'OBSCURITÉ



Éloignez-les de nos réseaux électriques
pour garder les lumières allumées.

SEL SCHWEITZER ENGINEERING LABORATORIES

TRAITEZ TOUTES LES CLÉS AVEC SOIN



Login	<input type="text" value="Freddie_K_OWatt"/>
Mot de passe	<input type="password" value="*****A"/>

**JE NE PARTAGE
NI MA BROSSE À
DENTS NI MON
MOT DE PASSE**



Ne partagez pas vos mots de passe
et changez-les régulièrement.
Faites de même avec votre brosse à dents.

SEL SCHWEITZER ENGINEERING LABORATORIES

Pour plus d'informations sur les solutions de cybersécurité SEL ou des copies de cette affiche, consultez le site selinc.com/fr/cybersecurity.
© 2019 par Schweitzer Engineering Laboratories, Inc. • LM00385-01 • 20230407

NE VOUS FAITES PAS ATTRAPER



Les escroqueries par hameçonnage
vous incitent à cliquer sur des
liens dangereux. Ne devenez pas le
trophée d'un cybercriminel.

SEL SCHWEITZER ENGINEERING LABORATORIES

DES PROBLÈMES DÉGUISÉS



Partagez des informations uniquement si vous pouvez confirmer que le demandeur est bien celui qu'il prétend être et qu'il a besoin de les connaître.

SEL SCHWEITZER ENGINEERING LABORATORIES

Pour plus d'informations sur les solutions de cybersécurité SEL ou des copies de cette affiche, consultez le site selinc.com/fr/cybersecurity.
© 2019 par Schweitzer Engineering Laboratories, Inc. • LM00395-01 • 20230407

UN EMAIL INATTENDU?



Procédez avec prudence, cela pourrait être malveillant ! N'ouvrez jamais de liens envoyés par e-mail ou de pièces jointes que vous n'attendiez pas. Vérifiez auprès du service informatique la sécurité des e-mails suspects.

SEL SCHWEITZER ENGINEERING LABORATORIES

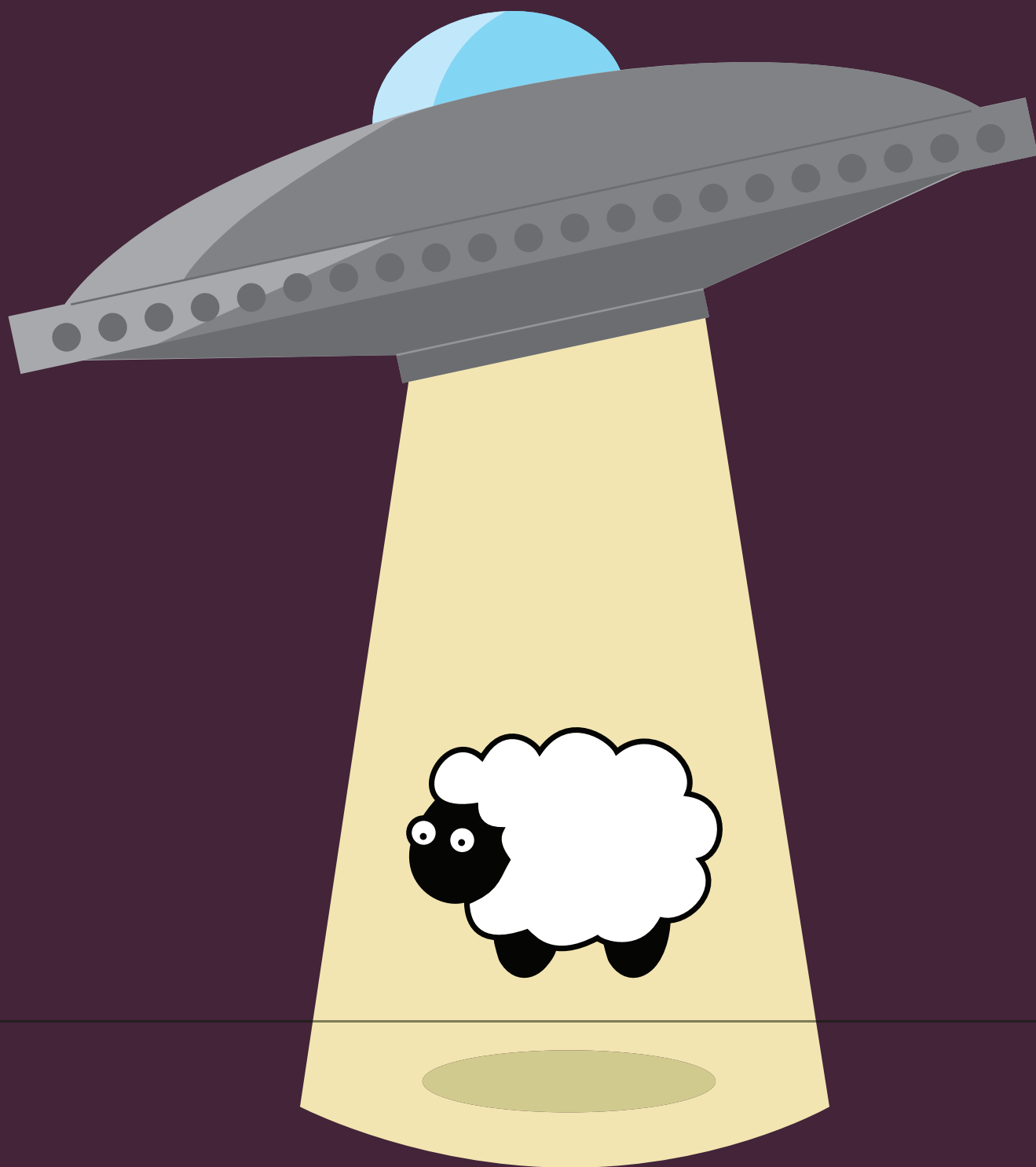
UN COURRIEL INATTENDU ?



Procédez avec prudence, cela pourrait être malveillant ! N'ouvrez jamais de liens envoyés par e-mail ou de pièces jointes que vous n'attendiez pas. Vérifiez auprès du service en charge de la sécurité si les e-mails suspects sont sûrs.

SEL SCHWEITZER ENGINEERING LABORATORIES

VOUS VOYEZ QUELQUE CHOSE D'INHABITUEL ?



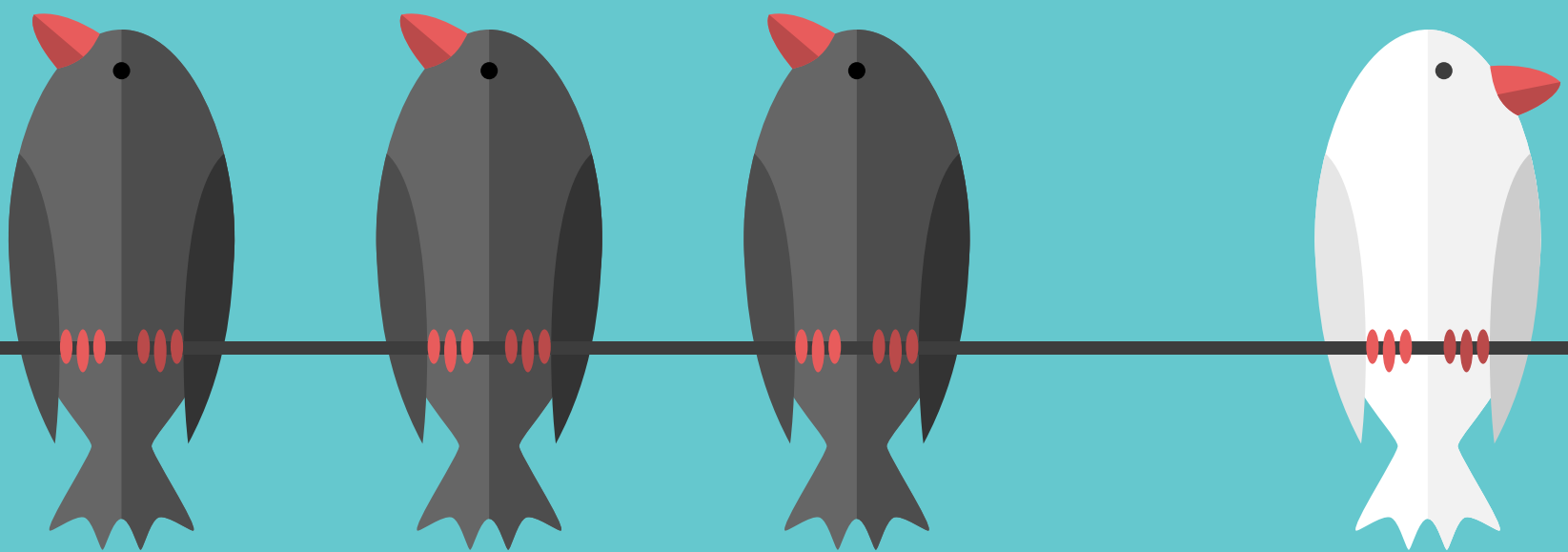
Si vous remarquez quelque chose qui ne semble pas normal, signalez-le immédiatement.

SEL SCHWEITZER ENGINEERING LABORATORIES

**uS3_S7R*nG
M@Td3P@\$\$\$3**

Plus le mot de passe est long, plus il est fort.
Une phrase unique est un excellent moyen de
créer un mot de passe fort et facile à retenir.

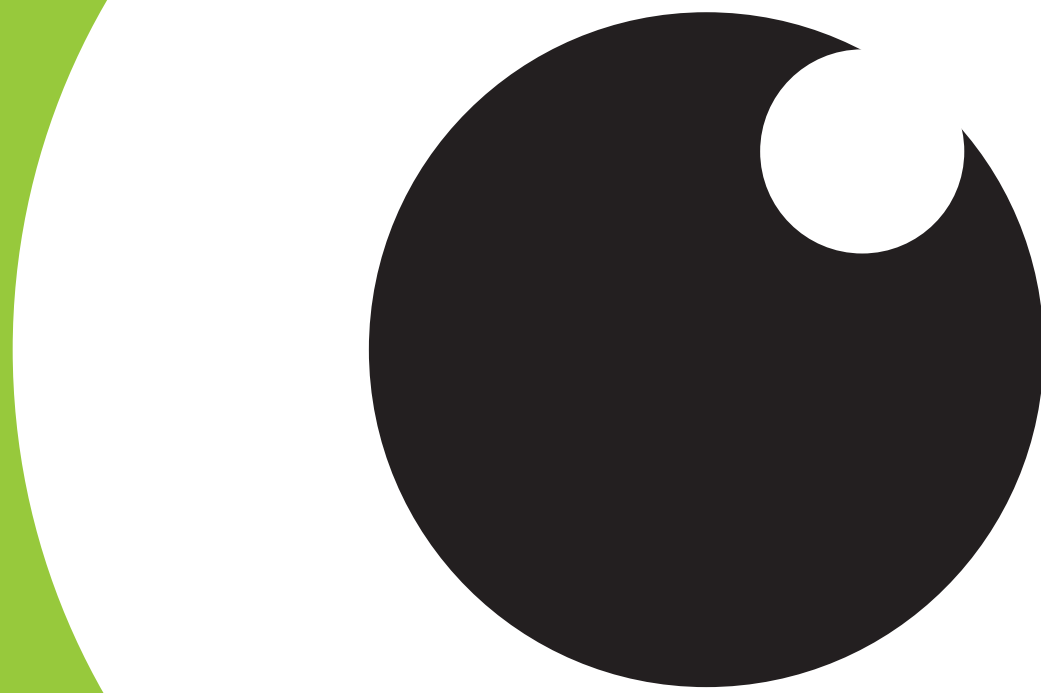
UTILISEZ DES MOTS DE PASSE UNIQUES



Choisissez un mot de passe facile à retenir, mais difficile à deviner. Une phrase est un excellent moyen de créer un mot de passe fort et facile à retenir.

SEL SCHWEITZER ENGINEERING LABORATORIES

Pour plus d'informations sur les solutions de cybersécurité SEL ou des copies de cette affiche, consultez le site selinc.com/fr/cybersecurity.
© 2018 par Schweitzer Engineering Laboratories, Inc. • LM00352-01 • 20230407



QUE REGARDER-VOUS ?

Plus votre utilisation du web est décontractée,
plus vous risquez d'être infecté par des logiciels malveillants.

SEL SCHWEITZER ENGINEERING LABORATORIES

Pour plus d'informations sur les solutions de cybersécurité SEL ou des copies de cette affiche, consultez le site selinc.com/fr/cybersecurity.
© 2019 par Schweitzer Engineering Laboratories, Inc. • LM00397-01 • 20230407

IL NE VOUS VIENDRAIT PAS À L'IDÉE DE PRENDRE LA MER SANS GILET DE SAUVETAGE



Tout comme un gilet de sauvetage, les contrôles de sécurité vous protègent. Les falsifier ou les désactiver peut vous exposer à des risques inutiles.

SEL SCHWEITZER ENGINEERING LABORATORIES