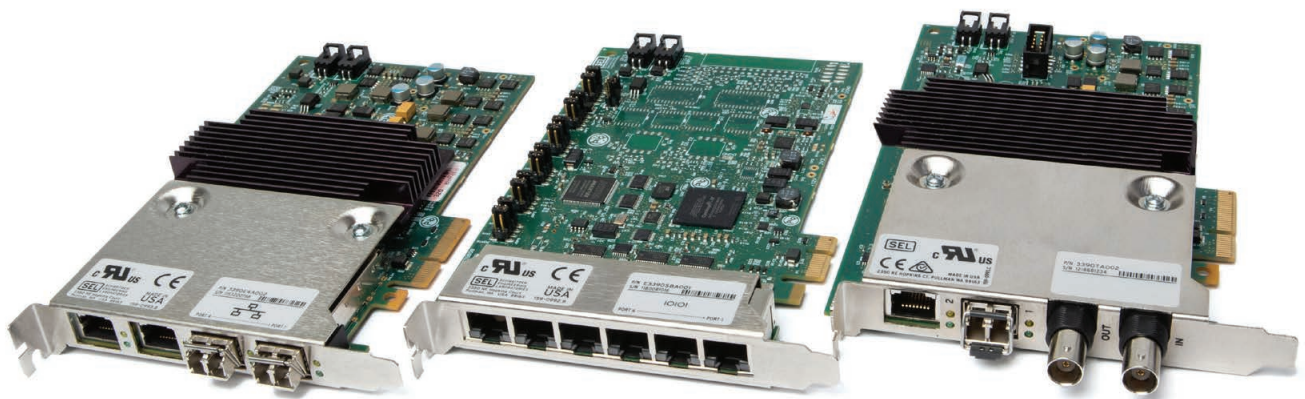


SEL-3390

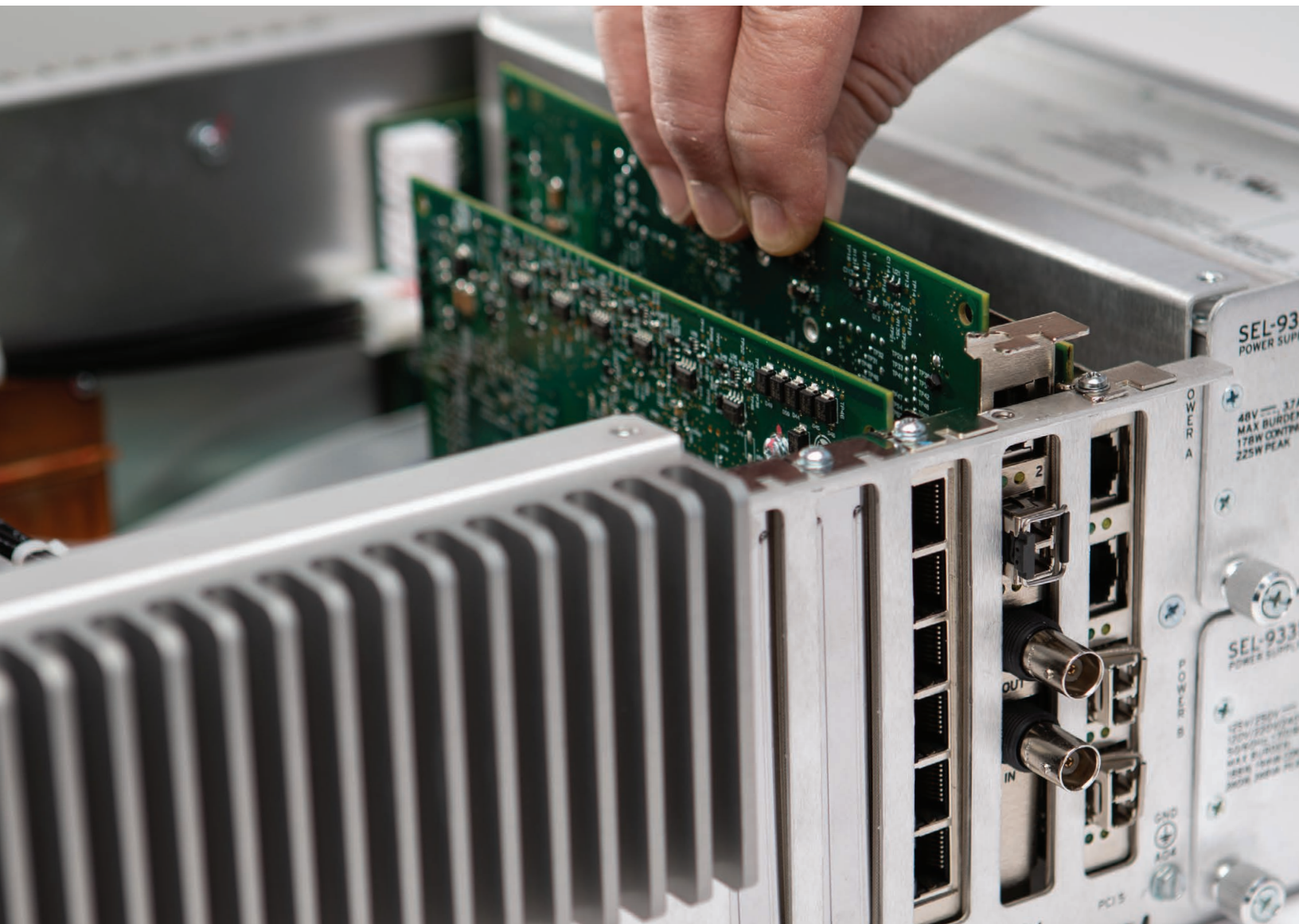
Placas de expansão PCI Express (PCIe)



Design robusto e desempenho confiável nos ambientes industriais e de infraestrutura crítica mais exigentes.

- Aumente os recursos de comunicação das plataformas computacionais SEL e dos Controladores de Automação em Tempo Real (RTACs) com opções de protocolo de sincronização de tempo, serial e Ethernet
- Compatível com a plataformas computacionais SEL-3355 e SEL-3360E, RTACs SEL-3555 e SEL-3560E, além de outros computadores e controladores compatíveis com PCIe
- Forneça operação confiável com amplas faixas de temperatura operacional e imunidade a ESD, choque e vibração
- Inclui a garantia de dez anos e suporte técnico da SEL





Versátil.
Robusto.
Confiável.

A robusta linha de placas de expansão PCIe da SEL é projetada, construída e testada nos EUA para atuar nos ambientes mais desafiadores como indústrias e subestações. As placas PCIe da SEL têm amplas faixas de temperatura operacionais, não requerem resfriamento forçado de ar devido ao seu projeto de baixa potência, e podem ser encomendadas com o Revestimento Conformal Coating de forma opcional. Todas as placas de expansão são fornecidas com a garantia mundial de dez anos e suporte técnico gratuito da SEL, sem questionamentos.

SEL-3390T Placa Adaptadora de Sincronização e Ethernet

O SEL-3390T adiciona sincronização de tempo preciso e funcionalidade de distribuição para plataformas computacionais SEL e RTACs. Ele fornece duas portas Ethernet, uma entrada BNC e uma saída BNC para IRIG-B. Com o SEL-3390T, você pode obter tempo de dispositivos IRIG-B e Ethernet. O SEL-3390T está em conformidade com PCIe e também pode ser instalado em outros computadores e controladores compatíveis com PCIe. Os recursos adicionais incluem:

- Configurações de porta Ethernet: 2 RJ45, 1 RJ45 e 1 SFP ou 2 SFP.
- Sincronização e distribuição de tempo IRIG-B e Ethernet.
- Sincronização de tempo direta com fontes IRIG-B ou através de Ethernet utilizando o protocolo de tempo de preciso (PTP) com carimbo de tempo de hardware.
- Ampla seleção de módulos SFP disponíveis.
- Ampla faixa de temperatura de -40° a $+75^{\circ}\text{C}$ (-40° a $+167^{\circ}\text{F}$).
- Placa padrão PCIe $\times 4$ de meio comprimento e altura total.



Placa Adaptadora de Rede Ethernet SEL-3390E4

O SEL-3390E4 fornece quatro portas Ethernet metálica, quatro portas de módulo SFP de fibra ótica, ou uma combinação de duas portas de módulo metálico e duas SFP para uma versatilidade inigualável. As conexões RJ45 padrão permitem até velocidades Ethernet Gigabit em equipamentos locais para uma transferência rápida de dados. As portas de fibra ótica permitem conexões a longas distâncias ou em aplicações sensíveis à EMI. Os recursos adicionais incluem:

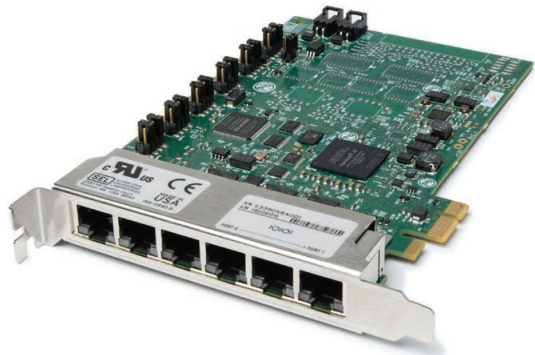
- Quatro controladores Ethernet 10/100/1000 Mbps independentes.
- Configurações da porta: 4 RJ45, 4 SFP ou 2 RJ45 e 2 SFP.
- Ampla seleção de módulos SFP disponíveis.
- Ampla faixa de temperatura de -40° a $+75^{\circ}\text{C}$ (-40° a $+167^{\circ}\text{F}$).
- Placa padrão PCIe $\times 4$ de meio comprimento e altura total.



Placa de expansão serial SEL-3390S8

O SEL-3390S8 fornece seis portas seriais EIA-232/-422/-485, permitindo conexões diretas ao equipamento. O uso de conectores RJ45 permite mais conexões na placa PCI traseira padrão do que com o uso de conectores DB-9. A SEL oferece uma grande variedade de cabos para conectar as portas seriais RJ45 às conexões seriais padrão DB-9 e BNC IRIG-B. Além disso, cada porta pode ser configurada para fornecer energia de +5 Vcc para os dispositivos conectados, como a série SEL-2800 de transceptores de fibra ótica ou o modem de alta confiabilidade SEL-9192. Os recursos adicionais incluem:

- Seis portas seriais EIA-232/-422/-485, 300 bps–921 Kbps.
- Sincronização e distribuição de tempo IRIG-B.
- +5 Vcc na porta selecionável por software.
- Ampla faixa de temperatura de -40° a $+85^{\circ}\text{C}$ (-40° a $+185^{\circ}\text{F}$).
- Placa padrão PCIe $\times 4$ de meio comprimento e altura total.



SEL SCHWEITZER ENGINEERING LABORATORIES

Tornando a Energia Elétrica Mais Segura, Mais Confiável e Mais Econômica
+55 (19) 3518.2110 | vendas@selinc.com | selinc.com/pt

© 2022 por Schweitzer Engineering Laboratories, Inc.
20220113

