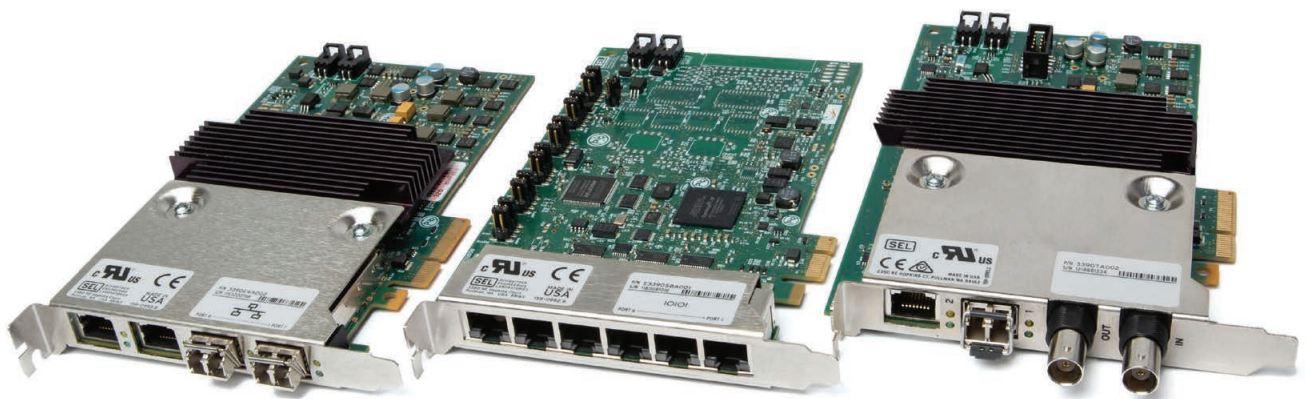


# SEL-3390

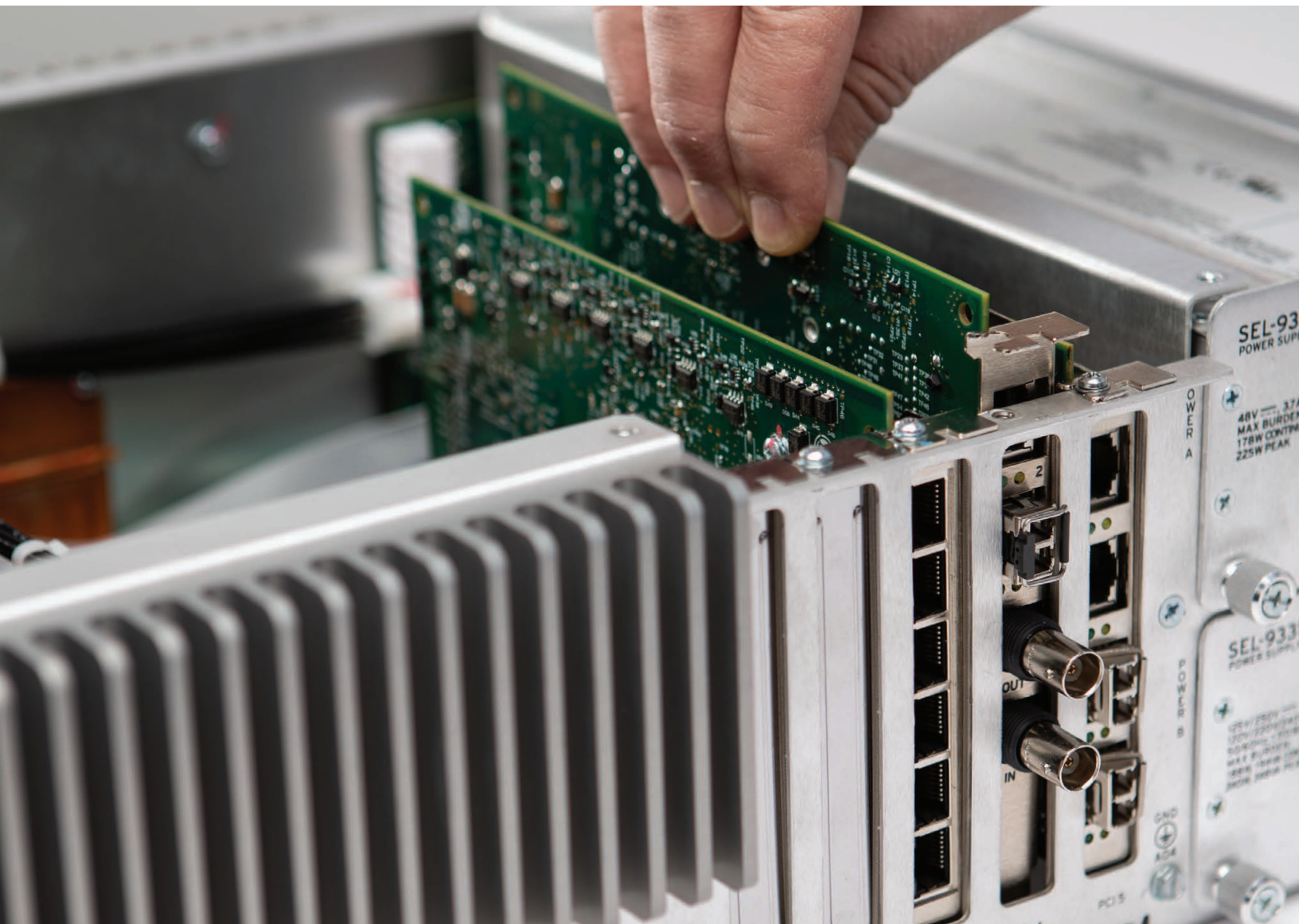
## Cartes d'extension PCI Express (PCIe)



Conception robuste et performances fiables dans les environnements d'infrastructure critique et industriels les plus exigeants

- Augmente les capacités de communication des plateformes informatiques SEL et des contrôleurs d'automatisation en temps réel (RTAC) avec des options de protocole Ethernet, série et de synchronisation temporelle
- Compatible avec les plateformes informatiques SEL-3355 et SEL-3360E, les RTAC SEL-3555 et SEL-3560E et d'autres ordinateurs et contrôleurs compatibles PCIe
- Fournit un fonctionnement fiable sur une large plage de températures de fonctionnement et une immunité aux décharges électrostatiques, aux chocs et aux vibrations
- Comprend la garantie décennale et le soutien technique de SEL





**Polyvalente.**  
**Robuste.**  
**Fiable.**

La gamme robuste de cartes d'extension PCIe de SEL est conçue, construite et testée aux États-Unis pour fonctionner dans les environnements industriels et de services publics les plus difficiles. Les cartes PCIe SEL ont de larges plages de températures de fonctionnement, ne nécessitent pas de refroidissement à air forcé en raison de leur conception basse consommation et peuvent être commandées avec un vernis de protection en option. Toutes les cartes d'extension sont fournies avec un soutien technique et la garantie décennale mondiale de SEL, sans questions.

## Carte adaptateur Ethernet et heure SEL-3390T

Le SEL-3390T ajoute des fonctionnalités précises de synchronisation et de distribution temporelles aux plateformes informatiques SEL et aux RTAC. Il fournit deux ports Ethernet et une entrée BNC et une sortie BNC pour IRIG-B. Avec le SEL-3390T, vous pouvez obtenir l'heure à partir des dispositifs Ethernet et IRIG-B. Le SEL-3390T est conforme au format PCIe et peut également être installé sur d'autres ordinateurs ou contrôleurs compatibles PCIe. Autres caractéristiques incluses :

- Configurations de port Ethernet : 2 RJ45, 1 RJ45 et 1 port enfichable à faible encombrement ou 2 ports à faible encombrement.
- Synchronisation et distribution temporelles IRIG-B et Ethernet.
- Synchronisation temporelle directe avec les sources IRIG-B ou sur Ethernet à l'aide du protocole de précision temporelle (PTP) avec horodatage matériel.
- Large sélection de modules à faible encombrement disponibles auprès de SEL.
- Large plage de température de -40 ° à +75 °C (-40 ° à +167 °F).
- Carte PCIe standard × 4 demi-longueurs, pleine hauteur.



## Adaptateur Ethernet SEL-3390E4

Le SEL-3390E4 fournit quatre ports Ethernet cuivre, de quatre ports de module faible encombrement à fibre optique ou d'une combinaison de deux ports cuivre et de deux ports de module faible encombrement pour une polyvalence inégalée. Les connexions RJ45 standard permettent des débits Ethernet de l'ordre du gigaoctet allant jusqu'à l'équipement local pour un transfert de données rapide. Les ports à fibre optique permettent des connexions sur de longues distances ou dans des applications sensibles aux interférences électromagnétiques. Autres caractéristiques incluses :

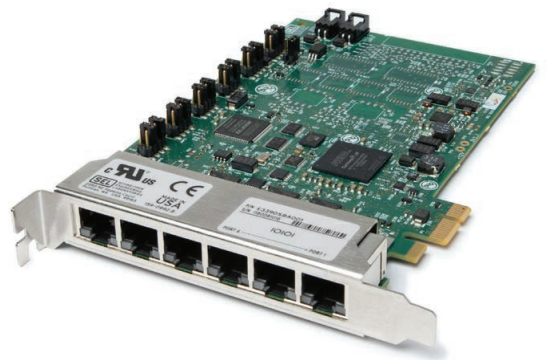
- Quatre contrôleurs Ethernet indépendants 10/100/1 000 Mbits/s.
- Configurations des ports : 4 RJ45, 4 ports à faible encombrement ou 2 RJ45 et 2 ports à faible encombrement.
- Large sélection de modules à faible encombrement disponibles auprès de SEL.
- Large plage de température de -40 ° à +75 °C (-40 ° à +167 °F).
- Carte PCIe standard × 4 demi-longueurs, pleine hauteur.



## Adaptateur série SEL-3390S8

Le SEL-3390S8 fournit six ports série EIA-232/-422/-485, permettant des connexions directes à l'équipement. L'utilisation de connecteurs RJ45 permet d'adapter davantage de connexions sur la plaque PCI arrière standard que lors de l'utilisation de connecteurs DB-9. SEL propose une variété de câbles pour connecter les ports série RJ45 aux connexions série DB-9 standard et BNC IRIG-B. En outre, chaque port peut être configuré pour fournir une alimentation de port +5 V c.c. aux dispositifs connectés, tels que les émetteurs-récepteurs à fibre optique de la série SEL-2800 ou le modem de classe service public SEL-9192. Autres caractéristiques incluses :

- Six ports série EIA-232/-422/-485, 300 bits/s à 921 Kbits/s.
- Synchronisation et distribution temporelles IRIG-B.
- Alimentation de port +5 V c.c. sélectionnable par logiciel.
- Large plage de température de -40 ° à +85 °C (-40 ° à +185 °F).
- Carte PCIe standard × 1 demi-longueur, pleine hauteur.



**SEL SCHWEITZER ENGINEERING LABORATORIES**

Vers une énergie électrique plus sûre, plus fiable et plus économique  
+1.509.332.1890 | info@selinc.com | selinc.com | selinc.com/fr

© 2022 par Schweitzer Engineering Laboratories, Inc.  
20220113

